



ΕΛΛΗΝΙΚΗ ΕΤΑΙΡΕΙΑ ΑΝΟΣΟΛΟΓΙΑΣ  
HELLENIC SOCIETY OF IMMUNOLOGY

# 11ο ΠΑΝΕΛΛΗΝΙΟ ΣΥΝΕΔΡΙΟ ΑΝΟΣΟΛΟΓΙΑΣ 5-7 ΔΕΚΕΜΒΡΙΟΥ 2019

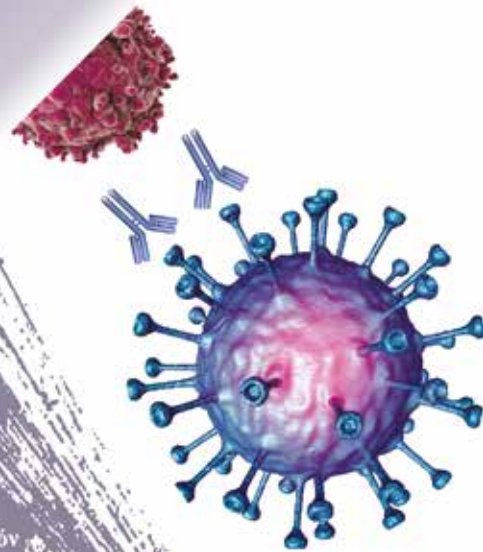
ΜΟΥΣΕΙΟ ΜΠΕΝΑΚΗ  
ΠΕΙΡΑΙΩΣ 138  
ΑΘΗΝΑ

ΥΠΟ ΤΗΝ ΑΙΓΙΔΑ



ΕΛΛΗΝΙΚΗ ΔΗΜΟΚΡΑΤΙΑ  
Εθνικόν και Καποδιστριακόν  
Πανεπιστήμιον Αθηνών  
ΙΔΡΥΘΕΝ ΤΟ 1837

ΙΑΤΡΙΚΗ ΣΧΟΛΗ ΑΘΗΝΩΝ

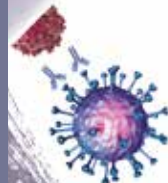


ΠΡΟΓΡΑΜΜΑ



Ελληνική Εταιρεία Ανοσολογίας  
Αλεξανδρουπόλεως 41-45, 115 27, Αθήνα  
Τηλ. 211-4095472  
E-mail: [info@helsim.gr](mailto:info@helsim.gr)  
<https://www.helsim.gr>

Γραμματεία: Φ. Αγγελοπούλου



## **ΧΑΙΡΕΤΙΣΜΟΣ ΠΡΟΕΔΡΟΥ**

---

Αγαπητές και αγαπητοί Συνάδελφοι,

Έχω την ιδιαίτερη τιμή και χαρά να σας καλωσορίσω στο **11ο Πανελλήνιο Συνέδριο Ανοσολογίας (05-07 Δεκεμβρίου 2019)** που διοργανώνει η Ελληνική Εταιρεία Ανοσολογίας και πραγματοποιείται στην Αθήνα, στο **Μουσείο Μπενάκη (Πειραιώς 138)**.

Η διοργάνωση αυτή αποτελεί την κορυφαία τριετή εκδήλωση της εταιρείας μας, κατά την οποία καταξιωμένοι επιστήμονες τόσο της ημεδαπής, όσο και της αλλοδαπής, καλούνται να παρουσιάσουν και στην Ελλάδα **τα πιο σύγχρονα επιτεύγματα** στον χώρο της Ανοσολογίας, σε μια γόνιμη όσμωση γνώσεων, εμπειριών και μεθόδων καλής πρακτικής με σκοπό την επικαιροποίηση της εφαρμοσμένης Ανοσολογίας στο Πανελλήνιο.

Αισθανόμαστε ιδιαίτερη τιμή που στο φετινό μας συνέδριο συμμετέχουν εκπρόσωποι Πανευρωπαϊκών εταιρειών, διεθνών επιστημονικών δικτύων, Ευρωπαϊκών ομάδων εργασίας επί της Ανοσολογίας, αλλά και φοιτητικές ενώσεις Ιατρικών Σχολών και Πανελλήνιες επιστημονικές εταιρείες, με τις οποίες η ΕΕΑ έχει αναπτύξει δίκτυο συνεργασίας τα τελευταία χρόνια.

Προσμένουμε ότι το **11ο Πανελλήνιο Συνέδριο Ανοσολογίας** θα στεφθεί με επιτυχία, θα ανταποκριθεί στις ανάγκες και στις απαιτήσεις σας και θα δικαιώσει τις προσπάθειες και τα οράματά μας.

Σας ευχαριστούμε εκ των προτέρων για την παρουσία και την ενεργό συμμετοχή σας.

Η Πρόεδρος της Ελληνικής Εταιρείας Ανοσολογίας

### **Αλεξάνδρα Τσιρογιάννη**

Βιοπαθολόγος, MD, PhD

Διευθύντρια, Επιστημονικά & Διοικητικά Υπεύθυνη,

Τμήμα Ανοσολογίας- Ιστούσυμβατότητας, Γ.Ν. «Ο Ευαγγελισμός», Αθήνα



## **ΕΠΙΤΡΟΠΕΣ ΣΥΝΕΔΡΙΟΥ**

---

### **ΟΡΓΑΝΩΤΙΚΗ ΕΠΙΤΡΟΠΗ ΣΥΝΕΔΡΙΟΥ** **το Δ.Σ. της ΕΕΑ**

Πρόεδρος: **Α. Τσιρογιάννη**  
Αντιπρόεδρος: **Π. Μπούρα**  
Γεν. Γραμματέας: **Α. Σαραντόπουλος**  
Ειδ. Γραμματέας: **Α. Φυλάκτου**  
Ταμίας: **Ν. Καφάση**  
Μέλη: **Χρ. Νικολάου, Α. Σιορέντα**

### **ΕΠΙΣΤΗΜΟΝΙΚΗ ΕΠΙΤΡΟΠΗ ΣΥΝΕΔΡΙΟΥ**

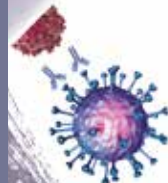
Πρόεδρος: **Α. Τσιρογιάννη**

<b>Α. Γερμενής</b>	<b>Φ. Παλπογιάννη</b>
<b>Αν. Γιαννακού</b>	<b>Π. Σιδεράς</b>
<b>Ι. Θεοδώρου</b>	<b>Π. Σκένδρος</b>
<b>Χ. Καλιούλη-Αντωνοπούλου</b>	<b>Μ. Σπελέτας</b>
<b>Μ. Κανάριου</b>	<b>Αικ. Σταυροπούλου</b>
<b>Θ. Κεραμιτζόγλου</b>	<b>Αικ. Τάραση</b>
<b>Ε. Κρεμασμένου</b>	<b>Α. Τζιούφας</b>
<b>Ν. Κωνσταντινίδου</b>	<b>Χ. Τσίγαλου</b>
<b>Π. Λυμπέρη</b>	<b>Ο. Τσιτσιλώνη</b>
<b>Δ. Μπόγδανος</b>	<b>Αικ. Ψαρρά</b>
<b>Δ. Μπούμπας</b>	

### **ΣΥΜΒΟΥΛΕΥΤΙΚΗ ΕΠΙΤΡΟΠΗ ΣΥΝΕΔΡΙΟΥ**

<b>Μ. Βάρλα-Λευθεριώτη</b>	<b>Χ. Μουτσόπουλος</b>
<b>Μ. Δανιηλίδης</b>	<b>Ι. Οικονομίδου</b>
<b>Α. Ινιωτάκη</b>	<b>Χ. Παπαστεριάδη</b>
<b>Γ. Κυριαζής</b>	<b>Αικ. Παυλίτου - Τσιόντση</b>
<b>Ε. Κακλαμάνη</b>	<b>Ζ. Πολυμενίδης</b>
<b>Ν. Μαλισιόβας</b>	<b>Μ. Χατζηστυλιανού</b>

Στο Συνέδριο χορηγούνται **23 μόρια** Συνεχιζόμενης Ιατρικής Εκπαίδευσης (C.M.E. – C.P.D. Credits), από τον Πανελλήνιο Ιατρικό Σύλλογο.



## ΕΠΙΣΤΗΜΟΝΙΚΟ ΠΡΟΓΡΑΜΜΑ

ΠΕΜΠΤΗ 5 ΔΕΚΕΜΒΡΙΟΥ 2019 – ΑΙΘΟΥΣΑ 1

08:30 - 09:30 Εγγραφές

09:30 - 10:30 **Συνεχιζόμενη Ιατρική Εκπαίδευση στην Ανοσολογία**  
Προεδρείο: **Κ. Μάρκου, Μ. Παγώνη**

Ο ρόλος της Πολιτείας  
**Κ. Μάρκου**

Ο ρόλος των Εκπαιδευτικών Κέντρων  
**Χ. Νικολάου**

Ο ρόλος των Επιστημονικών Εταιρειών  
**Α. Τσιρογιάννη**

10:30 - 12:00 **Η Ανοσολογία από τη σκοπιά του Βιοπαθολόγου**  
Προεδρείο: **Φ. Παλπογιάννη, Σ. Χατζηπαναγιώτου**

Επίκτητη θρομβοφιλία: μηχανισμοί και εργαστηριακή προσέγγιση  
**Α. Λέκκα - Σωτηροπούλου**

Παχυσαρκία ως χρόνια υποκλινική φλεγμονή: Βιοδείκτες στη σύγχρονη  
εργαστηριακή πράξη  
**Μ. Νταλαμάγκα**

Βιολογικοί δείκτες γήρανσης και χρόνιας φλεγμονής  
**Α. Ιωαννίδης**

12:00 - 12:30 **Διάλειμμα**

12:30 - 14:00 **Η ανοσολογία στην καθημερινή πράξη του Παθολόγου**  
Προεδρείο: **Χ. Σαββόπουλος, Μ. Σαμάρκος**

Αυτοφλεγμονώδη νοσήματα  
**Π. Σκένδρος**

Ανοσοπαρέμβαση στη λοίμωξη  
**Ι. Γκουγκουρέλας**

Φαρμακευτική υπερευαισθησία  
**Ν. Μήκος**



## ΕΠΙΣΤΗΜΟΝΙΚΟ ΠΡΟΓΡΑΜΜΑ

ΠΕΜΠΤΗ 5 ΔΕΚΕΜΒΡΙΟΥ 2019 – ΑΙΘΟΥΣΑ 1

**14:00 - 14:30 Διάλεξη**

Προεδρείο: **Μ. Δανιηλίδης, Μ. Βάρλα-Λευθεριώτη**

Η Τεχνητή Νοημοσύνη στην ανοσολογική έρευνα  
**Ι. Θεοδώρου**

**14:30 - 15:30 Διάλειμμα**

**15:30 - 16:00 Διάλεξη**

Προεδρείο: **Π. Μπούρα, Δ. Μπούμπας**

Το Β λεμφοκύτταρο στην παθογένεια του ΣΕΛ  
**Ν. Λιόσης**

**16:00 - 17:30 Η σύγχρονη τεχνολογία στο Ανοσολογικό Εργαστήριο**

Προεδρείο: **Αικ. Ψαρρά, Μ. Τζανουδάκη**

Κυτταρομετρία μάζας  
**Ε. Κ. Βέτσικα**

NGS  
**Β. Κίτσιου**

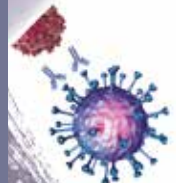
Συνεστιακή μικροσκοπία  
**Χ. Μπολέτη**

**17:30 - 18:00 Διάλεξη**

Προεδρείο: **Αικ. Σταυροπούλου, Μ. Σπελέτας**

Αγγειοοίδημα: Ένα μοντέλο Ιατρικής Ακρίβειας  
**Α. Γερμενής**

**18:00 - 18:30 Διάλειμμα**



## ΕΠΙΣΤΗΜΟΝΙΚΟ ΠΡΟΓΡΑΜΜΑ

ΠΕΜΠΤΗ 5 ΔΕΚΕΜΒΡΙΟΥ 2019 – ΑΙΘΟΥΣΑ 1

18:30 - 19:30 Τελετή Έναρξης

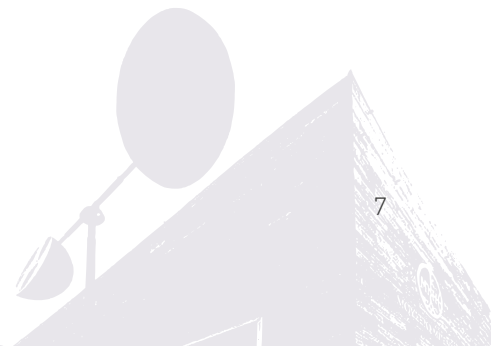
**Χαιρετισμοί επισήμων προσκεκλημένων**

**Κεντρική Διάλεξη**

Προεδρείο: **Α. Τσιρογιάννη**

Αυτοαντισώματα: Ρύθμιση της παραγωγής και κλινικές εφαρμογές

**Α. Τζιούφας**





## ΕΠΙΣΤΗΜΟΝΙΚΟ ΠΡΟΓΡΑΜΜΑ

### ΠΕΜΠΤΗ 5 ΔΕΚΕΜΒΡΙΟΥ 2019 – ΑΙΘΟΥΣΑ 2

**10:30 - 11:30 Προφορικές Ανακοινώσεις (ΠΑ 01-05)**

Προεδρείο: **Α. Σιόρεντα, Ε. Γρηγορίου**

**11:30 - 12:00 Δορυφορική Διάλεξη (Π. ΖΑΦΕΙΡΟΠΟΥΛΟΣ Α.Ε.) / σελ. 15**

**12:00 - 12:30 Διάλειμμα**

**12:30 - 13:30 Προφορικές Ανακοινώσεις (ΠΑ 06-10)**

Προεδρείο: **Ε. Κρεμασμένου, Β. Κίτσιου**

**14:30 - 15:30 Διάλειμμα**

**15:00 - 16:00 Αναρτημένες Ανακοινώσεις (ePosters) (ΑΑ 01-16)**

*Η παρουσίαση θα ξεκινήσει πριν το τέλος του διαλείμματος*

**16:00 - 17:00 Ανοσολογία και Δημόσια Υγεία**

Προεδρείο: **Β. Καψιμάλη - Βαϊοπούλου, Φ. Γκόμα**

Εμβολιασμοί στην προσφυγική κρίση

**Ε. Φαρμάκη**

HCV λοίμωξη - Η συμβολή της Ανοσολογίας

**Γ. Γκιούλα**

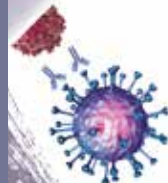
**17:00 - 17:30 Διάλεξη**

Προεδρείο: **Γ. Κυριαζής, Αικ. Ταράση**

Ο ρόλος της HLA-G στις κακοήθειες

**Αικ. Σταυροπούλου-Γκιόκα**





## ΕΠΙΣΤΗΜΟΝΙΚΟ ΠΡΟΓΡΑΜΜΑ

**ΠΑΡΑΣΚΕΥΗ 6 ΔΕΚΕΜΒΡΙΟΥ 2019 – ΑΙΘΟΥΣΑ 1**

**09:30 - 10:00 Διάλεξη**

Προεδρείο: **Γ. Μπολέτης, Θ. Αποστόλου**

Ανοσολογικοί δείκτες - θεραπευτικοί στόχοι στις σπειραματονεφρίτιδες  
**Μ. Στάγκου**

**10:00 - 11:30 Ανοσολογία του καρδιαγγειακού συστήματος**

Προεδρείο: **Ν. Κωνσταντινίδου, Χ. Καλιούλη-Αντωνοπούλου**

Μικροβίωμα και αγγειακή φλεγμονή  
**Χ. Τσίγαλου**

Θρομβοεμβολικά επεισόδια και αυτοανοσία  
**Γ. Καϊάφα**

Γενετική και επιγενετική καρδιαγγειακών νοσημάτων  
**Κ. Αδάμ**

**11:30 - 12:00 Διάλειμμα**

**12:00 - 13:00 EASI Study Group: Autoantibody diagnostic in clinical practice**

Chair: **Chr. Nikolaou, Chr. Tsigalou**

EASI: From Idea to Organization  
**J. Damoiseaux**

EASI-ICAP: International survey on ANA testing  
**D. Bogdanos**

**13:00 - 13:30 Διακεκριμένη Διάλεξη**

Chair: **N. Kafassi, D. Bogdanos**

Second generation of autoantibody testing by digital fluorescence  
**D. Roggenbuck**

**13:30 - 16:00 Γενική Συνέλευση - Εκλογές ΕΕΑ**



## ΕΠΙΣΤΗΜΟΝΙΚΟ ΠΡΟΓΡΑΜΜΑ

**ΠΑΡΑΣΚΕΥΗ 6 ΔΕΚΕΜΒΡΙΟΥ 2019 – ΑΙΘΟΥΣΑ 1**

**16:00 - 17:00 Ανοσολογία του γαστρεντερικού συστήματος**

Προεδρείο: **Ι. Γουλής, Ε. Αγγελάκης**

Μεταβολές της εντερικής χλωρίδας: αίτιο, αιτιατό των ΙΦΝΕ

**Ε. Περιβολιώτη**

ΙΦΝΕ: Νέοι μέθοδοι ανοσοπαρέμβασης

**Κ. Σουφλέρης**

**17:00 - 17:30 Διακεκριμένη Διάλεξη**

Chair: **H. M. Moutsopoulos, A. Tsirogianni, A. Tzioufas**

Hyper stimulation of the immune system as a major mechanism for induction of autoimmunity and autoimmune diseases

**Υ. Shoenfeld**

**17:30 - 18:00 Διάλειμμα**

**18:00 - 18:30 Διάλεξη τέχνης και πολιτισμού**

Προεδρείο: **Α. Τσιρογιάννη**

Το υπό του κειμένου κείμενο ενός θεατρικού έργου

**Γ. Κιμούλης**



## ΕΠΙΣΤΗΜΟΝΙΚΟ ΠΡΟΓΡΑΜΜΑ

**ΠΑΡΑΣΚΕΥΗ 6 ΔΕΚΕΜΒΡΙΟΥ 2019 – ΑΙΘΟΥΣΑ 2**

**08:30 - 09:30 Προφορικές Ανακοινώσεις (ΠΑ 11-15)**

Προεδρείο: **Σ. Τάντου, Θ. Κεραμιτζόγλου**

**09:30 - 10:00 Διάλεξη**

Προεδρείο: **Γ. Κυριαζής, Αικ. Παυλίτου - Τσιόντση**

Ανοσιακοί δείκτες στην ψύχωση

**Σ. Φωτέλη**

**10:00 - 11:30 Προφορικές Ανακοινώσεις (ΠΑ 16-23)**

Προεδρείο: **Α. Δημητρακοπούλου, Π. Σιδεράς, Μ. Μπανταδάκη**

**11:30 - 12:00 Διάλειμμα**

**12:00 - 12:30 Βασική Έρευνα στην Ανοσολογία**

Προεδρείο: **Α. Γερμενής, Π. Λυμπέρη**

Από τη βασική έρευνα στην Κλινική Ανοσολογία

**Ε. Ανδρεάκος**

**12:30 - 13:00 Διάλεξη**

Προεδρείο: **Α. Γιαννακού, Σ. Τσαγκαράκης**

Διαταραχές ενδοκρινών αδένων μετά από στοχευμένη ανοσοθεραπεία

**Δ-Α. Βασιλειάδη**

**13:00 - 13:30 Διάλεξη**

Προεδρείο: **Αικ. Παυλίτου - Τσιόντση, Β. Τσαβδαρίδου**

Μονοκλωνικά αντισώματα: ανοσοφαρμακολογία στα νευρολογικά νοσήματα

**Μ. Ευαγγελοπούλου**

**13:30 - 16:00 Γενική Συνέλευση - Εκλογές ΕΕΑ (ΑΙΘΟΥΣΑ 1)**

**16:00 - 16:30 Δορυφορική Διάλεξη (AESKU.Diagnostics-ΒΑΡΕΛΑΣ Α.Ε.) / σελ.15**

## ΕΠΙΣΤΗΜΟΝΙΚΟ ΠΡΟΓΡΑΜΜΑ

ΣΑΒΒΑΤΟ 7 ΔΕΚΕΜΒΡΙΟΥ 2019 – ΑΙΘΟΥΣΑ 1

**09:30 - 10:30 EFIS - Task force on Vaccination**

Chair: **M. Kanariou, A. Sarantopoulos**

Rationale for the development of the Joint Action  
**I. Gursel**

The Greek experience  
**Aik. Sarantopoulou**

**10:30 - 12:00 Ανοσο-ογκολογία**

Προεδρείο: **Z. Πολυμενίδης, Π. Μπούρα**

Ανοσιακή απόκριση στον καρκίνο  
**A. Φυλάκτου**

Ανοσοθεραπεία: νέα ερευνητικά δεδομένα  
**O. Τσιτσιλώνη**

Αναστολείς των σταθμών ελέγχου: κλινικές προεκτάσεις  
**Π. Μπούρα**

**12:00 - 12:30 Διάλειμμα**

**12:30 - 13:00 Διακεκριμένη Διάλεξη**

Chair: **Chr. Papasteriades, A. Iniotaki**

HSCT beyond hematological diseases  
**J. Mytilineous**

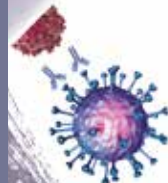
**13:00 - 14:30 Μεταμόσχευση**

Προεδρείο: **A. Φυλάκτου, A. Σιόρεντα**

Νέοι βιοδείκτες απόρριψης στη μεταμόσχευση νεφρού  
**A. Βιττωράκη**

Διασταύρωση σε επίπεδο επιτόπων στη μεταμόσχευση νεφρού  
**Aικ. Ταράση**

T-regs στην HSCT  
**X. Οικονομοπούλου**



## ΕΠΙΣΤΗΜΟΝΙΚΟ ΠΡΟΓΡΑΜΜΑ

ΣΑΒΒΑΤΟ 7 ΔΕΚΕΜΒΡΙΟΥ 2019 – ΑΙΘΟΥΣΑ 1

14:30 - 15:00 Διάλειμμα

**15:00 - 15:45 Νανοτεχνολογία**

Προεδρείο: **N. Μαλισιόβας, I. Θεοδώρου**

Βασικές αρχές εφαρμογών της νανοτεχνολογίας στην Ιατρική  
**E. Ευσταθόπουλος**

Η νανοτεχνολογία στην ανοσολογική έρευνα  
**N. Πίππα**

**15:45 - 17:00 EFIS: Task Force on Education**

Chair: **I. Gursel, D. Papakosta**

HeIMSiC actions - Academic applications  
**HeIMSiC**

Immunology in Greek Medical Schools: An HSI - HeIMSiC Joint Action  
**A. Gkantaras**

Task force on Education: An EFIS Initiative  
**A. Sarantopoulos**

17:00 - 17:45 Τελετή Λήξης

**Διάλεξη**

Προεδρείο: **I. Οικονομίδου, E. Κακλαμάνη**

Ιατρός – Μέντορας  
**X. Μουτσόπουλος**

**Βράβευση Εργασιών - Συμπεράσματα - Αποφώνηση**

**A. Τσιρογιάννη, Νέος Πρόεδρος ΕΕΑ**



## ΕΠΙΣΤΗΜΟΝΙΚΟ ΠΡΟΓΡΑΜΜΑ

**ΣΑΒΒΑΤΟ 7 ΔΕΚΕΜΒΡΙΟΥ 2019 – ΑΙΘΟΥΣΑ 2**

**09:30 - 10:30 Ιδιαίτερες όψεις της Συστηματικής Αυτοανοσίας**

Προεδρείο: **Μ. Χατζηστυλιανού, Ι. Κάκκας**

Πρωτοπαθής Ανοσοανεπάρκεια προβάλλουσα ως  
αυτονοσία – αυτοφλεγμονή

**Σ. Τάντου**

Ο ρόλος της κορτιζόνης στην πορεία του ΣΕΛ

**Α. Γεωργιάδου**

**10:30 - 11:00 Διάλεξη**

Προεδρείο: **Χ. Παπαδόπουλος, Ε. Φαρμάκη**

Επιστημονικές δημοσιεύσεις και ανοιχτή πρόσβαση

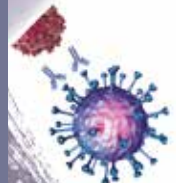
**Ε. Ολλανδέζου**

**11:00 - 12:00 Δορυφορικό Συμπόσιο (WERFEN-ANTISEL) / σελ. 15**

**12:00 - 13:00 Αναρτημένες Ανακοινώσεις (ePosters) (ΑΑ 17-30)**

**13:00 - 14:00 Προφορικές Ανακοινώσεις (ΠΑ 24-28)**

Προεδρείο: **Αικ. Παυλίτου - Τσιόντση, Ι. Θεοδώρου**



## ΔΟΥΦΟΡΙΚΕΣ ΔΙΑΛΕΞΕΙΣ & ΣΥΜΠΟΣΙΟ

---

**ΠΕΜΠΤΗ 5 ΔΕΚΕΜΒΡΙΟΥ 2019 – ΑΙΘΟΥΣΑ 2**

**11:30 - 12:00 Δορυφορική Διάλεξη (Π. ΖΑΦΕΙΡΟΠΟΥΛΟΣ Α.Ε.)**

Chair: **P. Skendros, P. Sideras**

The IMUPRO Concept®: How an IgG guided food elimination diet could help to manage auto-immune diseases

**C. Lieners**

---

**ΠΑΡΑΣΚΕΥΗ 6 ΔΕΚΕΜΒΡΙΟΥ 2019 – ΑΙΘΟΥΣΑ 2**

**16:00 - 16:30 Δορυφορική Διάλεξη (AESKU.Diagnostics-ΒΑΡΕΛΑΣ Α.Ε.)**

Chair: **E. Roma, Ch. Tsigalou**

Beyond coeliac – Neoepitope in Diagnostics and Pathomechanism

**T. Matthias**

---

**ΣΑΒΒΑΤΟ 7 ΔΕΚΕΜΒΡΙΟΥ 2019 – ΑΙΘΟΥΣΑ 2**

**11:00 - 12:00 Δορυφορικό Συμπόσιο (WERFEN-ANTISEL)**

Chair: **Ch. Nikolaou, M. Daniilidis**

Closing the Seronegative Gap in Autoimmunity: Novel Screening tools and Biomarkers in CTD and APS

**S. Sciascia, D. Ielo**

## ΠΡΟΦΟΡΙΚΕΣ ΑΝΑΚΟΙΝΩΣΕΙΣ

### ΠΑ.01 ΑΥΤΟΦΑΓΙΑ ΣΤΑ ΜΥΕΛΟΔΥΣΠΛΑΣΤΙΚΑ ΣΥΝΔΡΟΜΑ: Ο ΡΟΛΟΣ ΤΟΥ HIF1A/REDD1 ΜΟΡΙΑΚΟΥ ΜΟΝΟΠΑΤΙΟΥ

**Ι. Στεργίου<sup>1</sup>, Κ. Καμπάς<sup>2</sup>, Θ. Κατσιλά<sup>3</sup>, Π. Γκασούκα<sup>4</sup>,  
Α. Δημητρακοπούλου<sup>4</sup>, Στ. Γιαννούλη<sup>5</sup>, Ν. Καφάση<sup>4</sup>, Μ. Βουλγαρέλης<sup>1</sup>**

<sup>1</sup>Κλινική και Εργαστήριο Παθολογικής Φυσιολογίας, Ιατρική Σχολή ΕΚΠΑ, Αθηνά

<sup>2</sup>Εργαστήριο Μοριακής Γενετικής, Ελληνικό Ινστιτούτο Παστέρ, Αθηνά

<sup>3</sup>Ινστιτούτο Χημικής Βιολογίας, Ελληνικό Ίδρυμα Ερευνών, Αθηνά

<sup>4</sup>Τμήμα Ανοσολογίας – Ιστοσυμβατότητας, Γ.Ν.Α. Λαϊκό

<sup>5</sup>Αιματολογικό Τμήμα, Β Προπαιδευτική Παθολογική Κλινική, Ιατρική Σχολή ΕΚΠΑ, Αθίνα

### ΠΑ.02 ΑΝΘΡΩΠΙΝΑ ΜΟΝΟΚΛΩΝΙΚΑ, ΚΥΤΤΑΡΟΔΙΕΙΣΔΥΤΙΚΑ ΑΝΤΙΣΩΜΑΤΑ, ΑΠΟ ΟΡΟΥΣ ΑΣΘΕΝΩΝ ΜΕ ΠΟΛΛΑΠΛΟΥΝ ΜΥΕΛΩΜΑ, ΑΝΑΧΑΙΤΙΖΟΥΝ ΤΗΝ ΚΥΤΤΑΡΙΚΗ ΚΙΝΗΤΙΚΟΤΗΤΑ ΚΑΙ ΠΡΟΚΑΛΟΥΝ ΑΠΟΠΤΩΣΗ ΜΕΤΑΣΤΑΤΙΚΩΝ ΚΥΤΤΑΡΩΝ ΚΑΡΚΙΝΟΥ ΤΟΥ ΜΑΣΤΟΥ

**Θ. Στιβαρού<sup>1</sup>, Ι. Σαρρηγεωργίου<sup>1</sup>, Α. Πολυχρονοπούλου<sup>1</sup>, Π. Λυμπέρη**

Εργαστήριο Ανοσολογίας, Τμήμα Ανοσολογίας, Ελληνικό Ινστιτούτο Παστέρ, Αθίνα

### ΠΑ.03 ΑΝΟΣΟΡΡΥΘΜΙΣΤΙΚΑ ΦΑΡΜΑΚΑ ΚΑΙ ΕΠΙΠΕΔΑ CEREBLON (CRBN) ΣΤΟΝ ΟΡΟ ΑΣΘΕΝΩΝ ΜΕ ΠΟΛΛΑΠΛΟΥΝ ΜΥΕΛΩΜΑ (ΠΜ): ΠΡΟΓΝΩΣΤΙΚΗ ΑΞΙΑ ΚΑΙ ΚΛΙΝΙΚΕΣ ΣΥΣΧΕΤΙΣΕΙΣ

**Α. Ι. Γκιόκα<sup>2</sup>, Ν. Καφάση<sup>1</sup>, Β. Μπάρτζη<sup>2</sup>, Ε. Λέκκα<sup>1</sup>, Κ. Τσαλιμαλά<sup>1</sup>,  
Ν. Καφάση<sup>1</sup>, Μ. Χ. Κυρτσώνη<sup>2</sup>**

<sup>1</sup>Τμήμα Ανοσολογίας - Ιστοσυμβατότητας, ΓΝΑ Λαϊκό, Αθίνα

<sup>2</sup>Α Προπαιδευτική Παθολογική Κλινική ΕΚΠΑ, ΓΝΑ Λαϊκό, Αθίνα

### ΠΑ.04 Ο ΠΡΟΓΝΩΣΤΙΚΟΣ ΡΟΛΟΣ ΤΩΝ HLA-A\*02 ΚΑΙ HLA-A\*24 ΣΤΟΝ ΚΑΡΚΙΝΟ ΤΟΥ ΠΡΟΣΤΑΤΗ

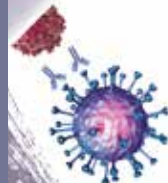
**Σ. Στοκίδης<sup>1</sup>, Σ. Φόρτης<sup>1</sup>, Π. Κογιώνου<sup>1</sup>, Θ. Αναγνώστου<sup>2</sup>, Σ. Περέρζ<sup>1</sup>,  
Κ. Μπαξεβάνης<sup>3</sup>**

<sup>1</sup>Κέντρο Ανοσολογίας και Ανοσοθεραπείας του Καρκίνου, Α.Ο.Ν.Α. «Ο Άγιος Σάββας»

<sup>2</sup>Ουρολογική Κλινική, Α.Ο.Ν.Α. «Ο Άγιος Σάββας»

<sup>3</sup>Α.Ο.Ν.Α. «Ο Άγιος Σάββας»





## ΠΡΟΦΟΡΙΚΕΣ ΑΝΑΚΟΙΝΩΣΕΙΣ

- ΠΑ.05** ΕΝΔΟΘΗΛΙΑΚΑ ΠΡΟΓΟΝΙΚΑ ΚΥΤΤΑΡΑ (ΕΡC) ΣΕ ΑΣΘΕΝΕΙΣ ΜΕ ΔΙΑΒΗΤΗ ΤΥΠΟΥ 2 (ΣΔ2) ΜΕ ΚΑΙ ΧΩΡΙΣ ΠΕΡΙΦΕΡΙΚΗ ΝΕΥΡΟΠΑΘΕΙΑ (ΠΝ)  
**Ν. Δημητρακοπούλου<sup>1</sup>, Ν. Καφάση<sup>2</sup>, Ι. Ελευθεριάδου<sup>1</sup>, Α. Δημητρακοπούλου<sup>2</sup>, Ε. Jude<sup>3</sup>, Ν. Τεντολούρης<sup>1</sup>**  
<sup>1</sup>Α' Προπαιδευτική Παθολογική Κλινική ΕΚΠΑ, Γ.Ν.Α. «Λαϊκό»  
<sup>2</sup>Τμήμα Ανοσολογίας - Ιστοσυμβατότητας, Γ.Ν.Α. «Λαϊκό»  
<sup>3</sup>Tameside General Hospital, Ashton-Under-Lyne, Lancashire, UK
- ΠΑ.06** ΑΞΙΟΛΟΓΗΣΗ ΒΙΟΔΕΙΚΤΩΝ ΣΤΗ ΔΙΑΓΝΩΣΗ ΚΑΙ ΠΑΡΑΚΟΛΟΥΘΗΣΗ ΠΑΙΔΙΩΝ ΜΕ ΚΟΙΛΙΟΚΑΚΗ  
**Β. Κίτσιου, Ι. Χαρωνίτη, Ε. Κόντου, Θ. Αθανασιάδης, Κ. Αμπελακιώτου, Δ. Κουνιάκη, Γ. Οικονομίδης, Κ. Σουφλερός, Αικ. Ταράση, Α. Τσιρογιάννη**  
Τμήμα Ανοσολογίας-Ιστοσυμβατότητας, Γ.Ν.Α. «Ο Ευαγγελισμός», Αθήνα
- ΠΑ.07** ΕΙΔΙΚΑ ΑΝΤΙΣΩΜΑΤΑ ΚΑΙ ΣΥΝΥΠΑΡΞΗ ΜΕ ΑΛΛΑ ΟΡΓΑΝΟΕΙΔΙΚΑ ΑΥΤΟΑΝΤΙΣΩΜΑΤΑ ΣΕ ΑΣΘΕΝΕΙΣ ΜΕ ΣΑΚΧΑΡΩΔΗ ΔΙΑΒΗΤΗ ΤΥΠΟΥ Ι  
**Κ. Αμπελακιώτου<sup>1</sup>, Χ. Τσίγαλου<sup>2</sup>, Ε. Κόντου<sup>1</sup>, Δ. Σιαμπάνη<sup>1</sup>, Σ. Πομώνη<sup>1</sup>, Δ. Γκορέζης<sup>1</sup>, Α. Λεμονή<sup>1</sup>, Κ. Σουφλερός<sup>1</sup>, Α. Γράψα<sup>2</sup>, Α. Τσιρογιάννη<sup>1</sup>**  
<sup>1</sup>Τμήμα Ανοσολογίας-Ιστοσυμβατότητας, Γ.Ν.Α. «Ο Ευαγγελισμός», Αθήνα  
<sup>2</sup>Εργαστήριο Μικροβιολογίας Δ.Π.Θ., Π.Γ.Ν. Αλεξανδρούπολη
- ΠΑ.08** ΜΕΛΕΤΗ ΤΩΝ ΑΝΤΙΦΩΣΦΟΛΙΠΙΔΙΚΩΝ ΑΝΤΙΣΩΜΑΤΩΝ ΣΤΟΥΣ ΑΣΘΕΝΕΙΣ ΜΕ ΘΕΤΙΚΗ ΟΡΟΛΟΓΙΚΗ ΔΟΚΙΜΑΣΙΑ ΓΙΑ ΣΥΦΙΛΗ (RPR)  
**Θ. Κωνσταντινίδης<sup>1</sup>, Ε. Κοντεκάκη<sup>1</sup>, Α. Καρβέλας<sup>2</sup>, Α. Παρασχάκη<sup>2</sup>, Μ. Ασλανίδου<sup>2</sup>, Ε. Μητοπούλου<sup>2</sup>, Ι. Ντεφίδου<sup>1</sup>, Κ. Παρίση<sup>1</sup>, Λ. Λαζίδης<sup>1</sup>, Γ. Μαρτίνης<sup>1</sup>, Χ. Τσίγαλου<sup>2</sup>**  
<sup>1</sup>Αιμοδοσία, Π.Γ.Ν. Αλεξανδρούπολης  
<sup>2</sup>Εργαστήριο Μικροβιολογίας, Τμήμα Ιατρικής, ΔΠΘ, Αλεξανδρούπολη
- ΠΑ.09** ΣΥΓΚΡΙΣΗ ΚΑΙ ΑΞΙΟΛΟΓΗΣΗ ΜΕΘΟΔΩΝ ΑΝΙΧΝΕΥΣΗΣ ΕΙΔΙΚΩΝ ΑΝΤΙΣΩΜΑΤΩΝ ΣΤΑ ΑΥΤΟΝΟΜΑ ΝΟΣΗΜΑΤΑ ΗΠΑΤΟΣ  
**Ε. Κόντου, Κ. Αμπελακιώτου, Ε. Συνοδινού, Σ. Πομώνη, Δ. Σιαμπάνη, Α. Μπλέτσα, Α. Καλογιάννη, Α. Λεμονή, Κ. Σουφλερός, Α. Τσιρογιάννη**  
Τμήμα Ανοσολογίας-Ιστοσυμβατότητας, Γ.Ν.Α. «Ο Ευαγγελισμός», Αθήνα

## **ΠΡΟΦΟΡΙΚΕΣ ΑΝΑΚΟΙΝΩΣΕΙΣ**

---

**ΠΑ.10 ΕΠΙΔΡΑΣΗ ΤΗΣ ΧΟΡΗΓΗΣΗΣ ΦΟΡΜΟΥΛΑΣ ΠΛΟΥΣΙΑΣ ΣΕ ΛΙΠΑΡΑ ΟΞΕΑ ΣΕ ΥΠΟΓΟΝΙΜΕΣ ΓΥΝΑΙΚΕΣ ΜΕ ΔΙΑΤΑΡΑΧΕΣ ΣΤΑ ΝΚ ΚΥΤΤΑΡΑ ΤΟΥ ΠΕΡΙΦΕΡΙΚΟΥ ΑΙΜΑΤΟΣ**

**B. Γελαδάκη<sup>1</sup>, X. Τσεκούρα<sup>2</sup>, X. Μπαλαμώτη<sup>3</sup>, Θ. Κεαρμιτζόγλου<sup>2</sup>, X. Τσαρμακλής<sup>4</sup>, M. Βάρλα-Λευθεριώτη<sup>1</sup>**

<sup>1</sup>R&D, RODI PHARMACEUTICALS LLC

<sup>2</sup>Τμήμα Ανοσολογίας-Ιστοσυμβατότητας, Νοσοκομείο «Ελενα Βενιζέλου»

<sup>3</sup>Τμήμα Ενδοκρινολογίας και Μεταβολικών Νόσων, Πανεπιστήμιο Θεσσαλίας

<sup>4</sup>Ελεύθερος Επαγγελματίας

**ΠΑ.11 ΜΕΛΕΤΗ ΤΩΝ ΥΠΟΠΛΗΘΥΣΜΩΝ ΤΩΝ Β ΛΕΜΦΟΚΥΤΤΑΡΩΝ ΣΤΙΣ ΠΡΩΤΟΠΑΘΕΙΣ ΑΝΤΙΣΩΜΑΤΙΚΕΣ ΑΝΕΠΑΡΚΕΙΕΣ ΤΩΝ ΕΝΗΛΙΚΩΝ**

**A. Ψαρρά, I. Κάκκας, A. Μπλέτσα, E. Γρηγορίου, E. Κόντου, A. Τσιρογιάννη**

Τμήμα Ανοσολογίας – Ιστοσυμβατότητας, Γ.Ν.Α. «Ο Ευαγγελισμός»

**ΠΑ.12 ΜΕΛΕΤΗ ΤΗΣ ΕΠΑΡΚΕΙΑΣ ΤΟΥ ΑΞΟΝΑ IL-10/IL10R ΜΕ ΕΥΚΟΛΑ ΕΦΑΡΜΟΣΙΜΗ ΕΡΓΑΣΤΗΡΙΑΚΗ ΜΕΘΟΔΟ**

**M. Τζανουδάκη<sup>1</sup>, M. Τσούπρου<sup>2</sup>, E. Σκευοφύλαξ<sup>2</sup>, Σ. Τάντου<sup>3</sup>, B. Πολάκη<sup>3</sup>, A. Λιμιώτη<sup>3</sup>, E. Λιάτσος<sup>3</sup>, M. Κανάρη<sup>3</sup>**

<sup>1</sup>Τμήμα Ανοσολογίας και Ιστοσυμβατότητας- Κέντρο Αναφοράς Πρωτοπαθών Ανοσοανεπαρκειών, Γ.Ν.Παίδων «Η Αγ. Σοφία», Αθήνα

<sup>2</sup>Α' Παιδιατρική Κλινική, Γ.Ν.Α. Παίδων «Η Αγία Σοφία»

<sup>3</sup>Τμήμα Ανοσολογίας & Ιστοσυμβατότητας, Γ.Ν.Α. Παίδων «Η Αγία Σοφία»

**ΠΑ.13 ΝΗΠΙΟ ΜΕ ΥΠΟΤΡΟΠΙΑΖΟΥΣΕΣ ΣΑΛΜΟΝΕΛΛΩΣΕΙΣ: ΔΙΕΡΕΥΝΩΝΤΑΣ ΤΟ ΕΛΛΕΙΜΑ ΣΤΟΝ ΑΞΟΝΑ IL-12/IFN-Γ**

**A. Γκαντάρας<sup>1</sup>, O. Τσιάτσιου<sup>2</sup>, E. Παπαδημητρίου<sup>1</sup>, E. Μιχαηλίδου<sup>2</sup>, M. Τζανουδάκη<sup>3</sup>, A. Ταπάρκου<sup>1</sup>, X. Ανταχόπουλος<sup>2</sup>, E. Φαρμάκη<sup>1</sup>**

<sup>1</sup>Παιδιατρικό Ανοσολογικό και Ρευματολογικό Κέντρο Αναφοράς,

Α' Παιδιατρική Κλινική, ΑΠΘ, Ιπποκράτειο Νοσοκομείο Θεσσαλονίκης

<sup>2</sup>Γ' Παιδιατρική Κλινική, ΑΠΘ, Ιπποκράτειο Νοσοκομείο Θεσσαλονίκης

<sup>3</sup>Τμήμα Ανοσολογίας & Ιστοσυμβατότητας του Νοσοκομείου Παίδων «Η Αγία Σοφία», Αθήνα



## ΠΡΟΦΟΡΙΚΕΣ ΑΝΑΚΟΙΝΩΣΕΙΣ

**ΠΑ.14** ΠΑΡΟΥΣΙΑΣΗ ΠΕΡΙΣΤΑΤΙΚΟΥ ΑΙΜΟΦΑΓΟΚΥΤΤΑΡΙΚΟΥ ΣΥΝΔΡΟΜΟΥ ΣΕ ΕΔΑΦΟΣ ΠΙΘΑΝΗΣ ΚΟΙΝΗΣ ΠΟΙΚΙΛΗΣ ΑΝΟΣΟΑΝΕΠΑΡΚΕΙΑΣ  
**Δ. Αλεξίου<sup>1</sup>, Χ. Ζήσης<sup>2</sup>, Π. Ζορμπάς<sup>1</sup>, Στ. Κάραλης<sup>1</sup>, Στ. Μυλωνάς<sup>1</sup>, Ν. Αγγέλης<sup>1</sup>, Ε. Γάτσα<sup>3</sup>, Χ. Μυλωνά<sup>1</sup>**

<sup>1</sup>Β' Παθολογική, Γ.Ν. Τρικάλων

<sup>2</sup>Γ.Ν. Τρικάλων

<sup>3</sup>Τακτικό Αιματολογικό Ιατρείο, Γ.Ν. Τρικάλων

**ΠΑ.15** ΕΞΑΤΟΜΙΚΕΥΜΕΝΑ ΑΝΟΣΟΕΜΦΥΤΕΥΜΑΤΑ ΙΚΡΙΩΜΑΤΩΝ ΠΥΡΙΤΙΟΥ ΣΤΗ ΘΕΡΑΠΕΙΑ ΤΟΥ ΚΑΡΚΙΝΟΥ

**Β. Πατεράκη<sup>1</sup>, Ι. Ζέρβα<sup>1</sup>, Χ. Λαναρά<sup>2</sup>, Ε. Στρατάκης<sup>2</sup>, Ειρ. Αθανασάκη<sup>1</sup>**

<sup>1</sup>Dept of Biology, University of Crete

<sup>2</sup>Ινστιτούτο Ηλεκτρονικής Δομής και Λείζερ, Ινστιτούτο Μοριακής

Βιολογίας και Βιοτεχνολογίας - ΙΤΕ

**ΠΑ.16** ΓΕΝΕΤΙΚΟΣ ΠΟΛΥΜΟΡΦΙΣΜΟΣ ΤΩΝ MICA ΚΑΙ NKG2D ΥΠΟΔΟΧΕΩΝ ΣΕ ΕΛΛΗΝΕΣ ΑΣΘΕΝΕΙΣ ΜΕ ΡΕΥΜΑΤΟΕΙΔΗ ΑΡΘΡΙΤΙΔΑ

**Α. Ταράση<sup>1</sup>, J. Wielińska<sup>2</sup>, Ε. Μολές<sup>3</sup>, Μ. Iwaszko<sup>2</sup>, Β. Κίτσιου<sup>1</sup>, Δ. Κουνιάκη<sup>1</sup>, Θ. Αθανασιάδης<sup>1</sup>, Χ. Σφοντούρης<sup>3</sup>, Κ. Bogunia-Kubik<sup>2</sup>, Α. Τσιρογιάννη<sup>1</sup>**

<sup>1</sup>Τμήμα Ανοσολογίας-Ιστοσυμβατότητας, Γ.Ν. «Ο Ευαγγελισμός», Αθήνα

<sup>2</sup>Hirszfeld Institute of Immunology and Experimental Therapy, Polish Academy of Sciences, Wroclaw,

<sup>3</sup>Ρευματολογικό Τμήμα, Γ.Ν. «Ο Ευαγγελισμός», Αθήνα

**ΠΑ.17** ΣΥΣΧΕΤΙΣΗ ΤΩΝ ΗΛΑ ΤΑΞΗΣ I ΚΑΙ II ΑΛΛΗΛΟΜΟΡΦΩΝ ΓΟΝΙΔΙΩΝ ΜΕ ΤΗΝ ΗΒΝ-ΛΟΙΜΩΞΗ

**Ε. Μυσερλή<sup>1</sup>, Α. Φυλάκτου<sup>1</sup>, Γ. Πετάσης<sup>1</sup>, Αικ. Αναστασίου<sup>1</sup>, Θ. Καραμπατάκης<sup>1</sup>, Ε. Χατζηδρόσου<sup>1</sup>, Α. Μπούκλα<sup>1</sup>, Φ. Μακροβασίλη<sup>1</sup>, Γ. Γκιούλα<sup>2</sup>**

<sup>1</sup>Τμήμα Ανοσολογίας, Εθνικό Περιφερειακό Κέντρο Ιστοσυμβατότητας (ΕΠΚΙ), Γ.Ν.Θ. Ιπποκράτειο

<sup>2</sup>Τμήμα Μικροβιολογίας, Ιατρική Σχολή ΑΠΘ

## ΠΡΟΦΟΡΙΚΕΣ ΑΝΑΚΟΙΝΩΣΕΙΣ

### ΠΑ.18 ΚΛΙΝΙΚΗ ΔΙΑΓΝΩΣΗ, ΜΟΡΙΑΚΗ ΔΙΕΥΡΥΝΣΗ ΚΑΙ ΤΕΚΜΗΡΙΩΣΗ ΤΟΥ ΑΥΤΟΑΝΟΣΟΥ ΛΕΜΦΟΪΠΕΡΠΛΑΣΤΙΚΟΥ ΣΥΝΔΡΟΜΟΥ

**Σ. Ραφτοπούλου<sup>1</sup>, Α. Γκαντάρας<sup>2</sup>, Α. Ταπάρκου<sup>2</sup>, Μ. Οικονόμου<sup>2</sup>, Ε. Παπαδημητρίου<sup>2</sup>, Α. Τραγιαννίδης<sup>3</sup>, Μ. Σπελέτας<sup>1</sup>, Ε. Φαρμάκη<sup>2</sup>**

<sup>1</sup>Εργαστήριο Ανοσολογίας-Ιστοσυμβατότητας, Τμήμα Ιατρικής, Πανεπιστήμιο Θεσσαλίας, Λάρισα

<sup>2</sup>Παιδιατρικό Ανοσολογικό και Ρευματολογικό Κέντρο Αναφοράς, Α' Παιδιατρική Κλινική, ΑΠΘ, Ιπποκράτειο Νοσοκομείο Θεσσαλονίκης

<sup>3</sup>B' Παιδιατρική Κλινική, ΑΠΘ, Νοσοκομείο ΑΧΕΠΑ, Θεσσαλονίκη

### ΠΑ.19 ΑΝΤΙΣΤΡΟΦΗ ΦΑΙΝΟΤΥΠΟΥ ΚΑΙ ΜΕΙΩΣΗ ΤΗΣ ΠΑΡΑΓΩΓΗΣ ΙΝΤΕΡΛΕΥΚΙΝΩΝ ΣΕ ΜΟΝΤΕΛΟ ΕΠΑΓΟΜΕΝΗΣ ΑΥΤΟΑΝΟΣΗΣ ΗΠΑΤΙΤΙΔΑΣ IN VITRO AND IN VIVO ΣΕ ΜΥΕΣ ΑΠΟ ΔΙΑΛΥΤΑ ΜΗCII ΜΟΡΙΑ

**Κ. Μπακέλα, Γ.-Μ. Δημητράκη, Ε. Σκούφα, Ειρ. Αθανασάκη**

Βιολογίας, Πανεπιστήμιο Κρήτης

### ΠΑ.20 Ο ΜΕΤΑΓΡΑΦΙΚΟΣ ΠΑΡΑΓΟΝΤΑΣ ETS2 REPRESSOR FACTOR (ERF) ΡΥΘΜΙΖΕΙ ΘΕΤΙΚΑ ΤΗΝ ΩΡΙΜΑΝΣΗ ΤΩΝ T ΛΕΜΦΟΚΥΤΤΑΡΩΝ ΣΤΟ ΘΥΜΟ

**Σπ. Τσιομήττα<sup>1</sup>, Γ. Θυφρονίτης<sup>1</sup>, Γ. Μαυροθαλασσίτης<sup>2</sup>**

<sup>1</sup>Βιολογικών Εφαρμογών και Τεχνολόγων, Πανεπιστήμιο Ιωαννίνων

<sup>2</sup>Ιατρική Σχολή, Πανεπιστήμιο Κρήτης

### ΠΑ.21 Η ΕΠΙΔΡΑΣΗ ΤΗΣ ΧΡΟΝΙΑΣ ΝΕΦΡΙΚΗΣ ΝΟΣΟΥ ΤΕΛΙΚΟΥ ΣΤΑΔΙΟΥ ΣΤΟΥΣ ΥΠΟΠΛΗΘΥΣΜΟΥΣ ΚΑΙ ΤΗΝ ΑΝΟΣΙΑΚΗ ΑΠΑΝΤΗΣΗ ΤΩΝ B ΛΕΜΦΟΚΥΤΤΑΡΩΝ

**Δ.-Β. Δαϊκίδου<sup>1</sup>, Α. Φυλάκτου<sup>2</sup>, Ε. Σαμπάνη<sup>1</sup>, Β. Νικολαΐδου<sup>2</sup>, Δ. Ασουχίδου<sup>2</sup>, Χ. Δημητριάδης<sup>1</sup>, Μ. Στάγκου<sup>1</sup>, Αικ. Παπαγιάννη<sup>1</sup>**

<sup>1</sup>Νεφρολογική Κλινική ΑΠΘ, Γ.Ν.Θ. «Ιπποκράτειο»

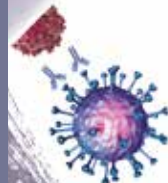
<sup>2</sup>Τμήμα Ανοσολογίας και Ιστοσυμβατότητας, Γ.Ν.Θ. «Ιπποκράτειο»

### ΠΑ.22 ΟΙ ΜΕΤΑΒΟΛΕΣ ΤΩΝ ΥΠΟΠΛΥΘΗΣΜΩΝ ΤΩΝ T ΛΕΜΦΟΚΥΤΤΑΡΩΝ ΣΕ ΑΣΘΕΝΕΙΣ ΜΕ ΧΡΟΝΙΑ ΝΕΦΡΙΚΗ ΝΟΣΟ (ΧΝΝ)

**Ε. Σαμπάνη<sup>1</sup>, Μ. Φυλάκτου<sup>2</sup>, Μ. Στάγκου<sup>1</sup>, Β. Νικολαΐδου<sup>2</sup>, Δ. Ασουχίδου<sup>2</sup>, Δ.-Β. Δαϊκίδου<sup>1</sup>, Αικ. Αναστασίου<sup>2</sup>, Χρ. Δημητριάδης<sup>1</sup>, Π. Γιαμαλής<sup>1</sup>, Ε. Ευγενικάκη<sup>2</sup>, Αικ. Παπαγιάννη<sup>1</sup>**

<sup>1</sup>Νεφρολογική Κλινική ΑΠΘ, Γ.Ν.Θ. «Ιπποκράτειο», Θεσσαλονίκη,

<sup>2</sup>Εθνικό Περιφερειακό Κέντρο Ιστοσυμβατότητας-Τμήμα Ανοσολογίας, Γ.Ν.Θ. «Ιπποκράτειο»



## ΠΡΟΦΟΡΙΚΕΣ ΑΝΑΚΟΙΝΩΣΕΙΣ

**ΠΑ.23 ΔΥΝΑΤΟΤΗΤΑ ΠΡΟΒΛΕΨΗΣ ΕΜΦΑΝΙΣΗΣ DE NOVO ΕΙΔΙΚΩΝ ΕΝΑΝΤΙ ΤΟΥ ΔΟΤΗ ΑΝΤΙΣΩΜΑΤΩΝ (DNDSA) ΜΕΤΑ ΤΗ ΜΕΤΑΜΟΣΧΕΥΣΗ ΝΕΦΡΟΥ ΜΕΣΩ ΑΝΑΛΥΣΗΣ ΕΠΙΤΟΠΩΝ ΜΕ HLA - MATCHMAKER ΚΑΙ PIRCHE II (PREDICTED INDIRECTLY RECOGNIZABLE HLA EPITOPES II)**

**Α. Φυλάκτου<sup>1</sup>, Θ. Καραμπατάκης<sup>1</sup>, Α. Μπούκλα<sup>1</sup>, Αικ. Αναστασίου<sup>1</sup>, Ε. Κασιμάτης<sup>2</sup>, Μ. Παπαχρήστου<sup>1</sup>, Μ. Νταουντάκη<sup>3</sup>, Β. Νικολαΐδου<sup>1</sup>, Γ. Χατζικά<sup>1</sup>, Αικ. Παπαγιάννη<sup>2</sup>, Ι. Φούζας<sup>4</sup>**

<sup>1</sup>Εθνικό Περιφερειακό Κέντρο Ιστοσυμβατότητας-Τμήμα Ανοσολογίας, Γ.Ν.Θ. Ιπποκράτειο

<sup>2</sup>Νεφρολογική Κλινική, Αριστοτέλειο Πανεπιστήμιο Θεσσαλονίκης, Ιπποκράτειο Γενικό Νοσοκομείο Θεσσαλονίκης

<sup>3</sup>Αριστοτέλειο Πανεπιστήμιο Θεσσαλονίκης, Τμήμα Ιατρικής, Εργαστήριο Βιοχημείας

<sup>4</sup>Χειρουργική Κλινική Μεταμοσχεύσεων, Αριστοτέλειο Πανεπιστήμιο Θεσσαλονίκης, Γ.Ν.Θ. Ιπποκράτειο

**ΠΑ.24 Η ΝΑΝΟΤΕΧΝΟΛΟΓΙΑ ΣΤΗΝ ΑΝΟΣΟΛΟΓΙΚΗ ΕΡΕΥΝΑ**

**Ν. Πίππα<sup>1</sup>, Κ. Δεμέτζος<sup>2</sup>**

<sup>1</sup>Φαρμακευτική Σχολή, ΕΚΠΑ

<sup>2</sup>AALST Cardiovascular Centre

**ΠΑ.25 Η ΜΕΛΕΤΗ ΤΩΝ ΓΝΩΣΤΩΝ ΜΟΝΟΚΥΤΤΑΡΙΚΩΝ ΥΠΟΠΛΗΘΥΣΜΩΝ ΜΕ ΤΗΝ ΠΡΟΣΘΗΚΗ CD300Ε ΑΝΑΔΕΙΚΝΥΕΙ ΝΕΟΥΣ ΠΡΟΔΡΟΜΟΥΣ ΥΠΟΠΛΗΘΥΣΜΟΥΣ ΜΟΝΟΚΥΤΤΑΡΩΝ. ΠΡΟΤΕΙΝΟΜΕΝΟ ΠΡΟΤΥΠΟ ΚΛΑΣΣΙΚΗΣ, ΕΝΔΙΑΜΕΣΗΣ ΚΑΙ ΜΗ ΚΛΑΣΣΙΚΗΣ ΜΟΝΟΠΟΙΗΣΗΣ**

**Ν. Ι. Τσαγκαράκης<sup>1</sup>, Ε. Κρητικού-Γρίβα<sup>1</sup>, Στ. Ι. Παπαδημητρίου<sup>1</sup>, Ε. Γκουμάκου<sup>1</sup>, Γ. Ουδατζής<sup>2</sup>, Κ. Μασσέλου<sup>2</sup>, Π. Βασιλείου<sup>3</sup>, Γ. Πατεράκης<sup>2</sup>**

<sup>1</sup>Αιματολογικό Εργαστήριο, Γ.Ν.Α. «Γ. Γεννηματάς»

<sup>2</sup>Ανοσολογικό Τμήμα, Γ.Ν.Α. «Γ. Γεννηματάς»

<sup>3</sup>"FLOWDIAGNOSIS" Διαγνωστικό Κέντρο, Αθήνα

**ΠΑ.26 HLA ΑΠΛΟΤΥΠΟ ΣΤΟΝ ΕΛΛΗΝΙΚΗ ΠΛΗΘΥΣΜΟ ΜΕ ΤΕΧΝΟΛΟΓΙΑ NGS**

**Α. Ταράση<sup>1</sup>, Β. Κίτσιου<sup>1</sup>, Δ. Κουνιάκη<sup>1</sup>, Θ. Αθανασιάδης<sup>1</sup>, Α. Willis<sup>2</sup>, Κ. Osoegawa<sup>3</sup>, Μ. Fernández-Viña<sup>3</sup>, Μ. Askar<sup>2</sup>, Α. Τσιρογιάννη Α.<sup>1</sup>**

<sup>1</sup>Τμήμα Ανοσολογίας-Ιστοσυμβατότητας, Γ.Ν.Α. «Ο Ευαγγελισμός», Αθήνα

<sup>2</sup>Transplant Immunology, Baylor University Medical Center, Dallas, Texas, U.S.A.\*

<sup>3</sup>Histocompatibility, Immunogenetics, and Disease Profiling Laboratory, Stanford Medical School Blood Center, Palo Alto, California, U.S.A.\*

## ΠΡΟΦΟΡΙΚΕΣ ΑΝΑΚΟΙΝΩΣΕΙΣ

---

### ΠΑ.27 IGG4-ΣΝ – ΝΕΑ ΔΕΔΟΜΕΝΑ ΑΝΟΣΟΠΑΘΟΦΥΣΙΟΛΟΓΙΑΣ

**Α. Σαραντόπουλος<sup>1</sup>, Α. Γκαντάρας<sup>2</sup>, Α. Γκούβη<sup>1</sup>, Α. Σαραντοπούλου<sup>3</sup>,  
Ε. Φαρμάκη<sup>2</sup>, Α. Τσιρογιάννη<sup>4</sup>, Α. Φυλάκτου<sup>5</sup>**

<sup>1</sup>Β' Παθολογική Κλινική ΑΠΘ, Θεσσαλονίκη

<sup>2</sup>Α' Παιδιατρική Κλινική ΑΠΘ, Γ.Ν.Θ. «Ιπποκράτειο»

<sup>3</sup>Α' Νεογνολογική Κλινική και Εντατική Νοσηλεία Νεογνών ΑΠΘ,  
Γ.Ν.Θ. «Ιπποκράτειο»

<sup>4</sup>Τμήμα Ανοσολογίας - Ιστοσυμβατότητας Γ.Ν.Α. «Ο Ευαγγελισμός»

<sup>5</sup>Εθνικό Περιφερειακό Κέντρο Ιστοσυμβατότητας - Εργαστήριο  
Ανοσολογίας, Γ.Ν.Θ. «Ιπποκράτειο»

### ΠΑ.28 ΜΕΛΕΤΗ ΤΗΣ ΑΝΟΣΟΛΟΓΙΚΗΣ ΑΠΑΝΤΗΣΗΣ ΣΕ ΗΛΑ-C ΑΛΛΗΛΙΑ ΜΕ ΤΗ ΧΡΗΣΗ ΑΛΓΟΡΙΘΜΙΚΩΝ ΕΙΚΟΝΩΝ (Η ΜΕ ΤΗ ΧΡΗΣΗ ΕΙΚΟΝΩΝ ΤΕΧΝΗΤΗΣ ΝΟΗΜΟΣΥΝΗΣ): ΑΠΟΤΕΛΕΣΜΑΤΑ ΕΝΟΣ ΚΕΝΤΡΟΥ

**I. Doxiadis<sup>1</sup>, A. Vitoraki<sup>2</sup>, M. Fylaktou<sup>3</sup>, A. Tarassi<sup>4</sup>, R. Landgraf<sup>1</sup>,  
D. Gerogiannis<sup>5</sup>, C. Nikoloudis<sup>5</sup>, A. Tsirogianni<sup>3</sup>, A. Iniotaki<sup>4</sup>,  
I. Theodorou<sup>6</sup>, C. Lehmann<sup>1</sup>**

<sup>1</sup>Institute for Transfusion Medicine, University Hospital Leipzig, Germany

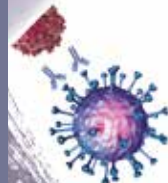
<sup>2</sup>Immunology Department and National Tissue Typing Center,  
General Hospital Gennimatas, Athens, Greece

<sup>3</sup>National Peripheral Histocompatibility Center, Immunology Department,  
Hippokration General Hospital of Thessaloniki, Greece

<sup>4</sup>Histocompatibility and Immunology Department, Evangelismos Hospital, Athens,  
Greece

<sup>5</sup>Mantis Corporation, Athens, Greece

<sup>6</sup>Histocompatibility and Immunology Laboratory, Saint-Louis Hospital,  
Paris, France



## ΑΝΑΡΤΗΜΕΝΕΣ ΑΝΑΚΟΙΝΩΣΕΙΣ (ePOSTERS)

**AA.01 ΑΝΑΔΡΟΜΙΚΗ ΜΕΛΕΤΗ ΠΕΡΙΣΤΑΤΙΚΩΝ ΕΓΚΥΩΝ ΠΟΥ ΕΞΕΤΑΣΤΗΚΑΝ ΚΑΤΑ ΤΗ ΔΙΑΡΚΕΙΑ ΤΗΣ ΕΓΚΥΜΟΣΥΝΗΣ ΤΟΥΣ ΓΙΑ ΕΡΥΘΡΑ Μ. Γερασίμου<sup>1</sup>, Π. Χριστοδούλου<sup>1</sup>, Στ. Μαντζούκης<sup>2</sup>, Ν. Ζώτος<sup>1</sup>**

<sup>1</sup>Μικροβιολογικό Τμήμα, Γ.Ν. Ιωαννίνων «Γ. Χατζηκώστα»

<sup>2</sup>Καρδιολογική Κλινική, Γ.Ν. Ιωαννίνων «Γ. Χατζηκώστα»

**AA.02 ΑΝΙΧΝΕΥΣΗ ΛΕΠΤΟΣΠΕΙΡΩΣΗΣ ΓΙΑ ΤΑ ΕΤΗ 2017-2018 ΣΤΟ ΓΕΝΙΚΟ ΝΟΣΟΚΟΜΕΙΟ ΙΩΑΝΝΙΝΩΝ**

**Μ. Γερασίμου<sup>1</sup>, Π. Χριστοδούλου<sup>1</sup>, Στ. Μαντζούκης<sup>2</sup>, Ν. Ζώτος<sup>1</sup>, Ε. Χρυσοστόμου<sup>1</sup>**

<sup>1</sup>Μικροβιολογικό Τμήμα, Γ.Ν. Ιωαννίνων «Γ. Χατζηκώστα»

<sup>2</sup>Καρδιολογική Κλινική, Γ.Ν. Ιωαννίνων «Γ. Χατζηκώστα»

**AA.03 ΣΥΧΝΟΤΗΤΑ ΕΜΦΑΝΙΣΗΣ ΕΝΕΡΓΗΣ ΛΟΙΜΩΞΗΣ ΕΓΚΥΩΝ ΑΠΟ CMV ΣΕ ΠΕΡΙΦΕΡΕΙΑΚΟ ΝΟΣΟΚΟΜΕΙΟ**

**Μ. Γερασίμου<sup>1</sup>, Στ. Μαντζούκης<sup>2</sup>, Π. Χριστοδούλου<sup>1</sup>, Ν. Ζώτος<sup>1</sup>**

<sup>1</sup>Μικροβιολογικό Τμήμα, Γ.Ν. Ιωαννίνων «Γ. Χατζηκώστα»

<sup>2</sup>Καρδιολογική Κλινική, Γ.Ν. Ιωαννίνων «Γ. Χατζηκώστα»

**AA.04 ΑΡΘΡΟΪΜΕΝΙΚΗ ΟΣΤΕΟΧΟΝΔΡΩΜΑΤΩΣΗ (Σ. REICHEL) ΣΕ HIV(+) ΑΣΘΕΝΗ ΩΣ ΕΚΔΗΛΩΣΗ IRIS ΜΕΤΑ ΤΗΝ ΕΝΑΡΞΗ ΑΝΤΙΡΕΤΤΡΟΪΚΗΣ ΑΓΩΓΗΣ**

**Α. Σαραντόπουλος<sup>1</sup>, Δ. Βαλαγκούτη<sup>2,3</sup>, Θ. Χρυσανθίδης<sup>3</sup>, Ο. Τσαχουρίδου<sup>3</sup>, Π. Κολλάρας<sup>3</sup>, Σ. Μεταλλίδης<sup>3</sup>**

<sup>1</sup>Β' Παθολογική Κλινική ΑΠΘ, Γ.Ν.Θ «Ιπποκράτειο»

<sup>2</sup>ΕΟΔΥ Θεσσαλονίκης

<sup>3</sup>Α' Παθολογική Κλινική, Μονάδα Ειδικών Λοιμώξεων ΑΠΘ, ΠΓΝΘ ΑΧΕΠΑ

**AA.05 ΕΤΕΡΟΖΥΓΗ ΜΕΤΑΛΛΑΞΗ ΣΤΟ ΓΟΝΙΔΙΟ IRAK-4 ΣΕ ΑΣΘΕΝΗ 17 ΕΤΩΝ**

**Π. Καρανάνου, Α. Αλατάκη, Ο. Βαμπερτζή, Ε. Παπαδοπούλου-Αλατάκη**  
Δ' Παιδιατρική Κλινική, Γ.Π.Ν.Θ. «Παπαγεωργίου»

## **ΑΝΑΡΤΗΜΕΝΕΣ ΑΝΑΚΟΙΝΩΣΕΙΣ (ePOSTERS)**

---

### **AA.06 ΣΥΣΧΕΤΙΣΗ ΑΝΕΠΑΡΚΕΙΑΣ IGA ΚΑΙ ΛΟΙΜΩΞΕΩΝ ΑΠΟ STREPTOCOCCUS PNEUMONIAE**

**Μ. Γερασίμου<sup>1</sup>, Π. Χριστοδούλου<sup>1</sup>, Στ. Μαντζούκης<sup>2</sup>, Ν. Ζώτος<sup>1</sup>**

<sup>1</sup>Μικροβιολογικό Τμήμα, Γ.Ν. Ιωαννίνων «Γ. Χατζηκώστα»

<sup>2</sup>Καρδιολογική Κλινική, Γ.Ν. Ιωαννίνων «Γ. Χατζηκώστα»

### **AA.07 ΑΥΤΟΑΝΟΣΕΣ ΕΚΔΗΛΩΣΕΙΣ ΣΕ ΕΝΗΛΙΚΕΣ ΑΣΘΕΝΕΙΣ ΜΕ ΠΡΩΤΟΠΑΘΗ ΑΝΤΙΣΩΜΑΤΙΚΗ ΑΝΕΠΑΡΚΕΙΑ. ΕΜΠΕΙΡΙΑ ΑΠΟ ΕΝΑ ΚΕΝΤΡΟ ΠΑΡΑΚΟΛΟΥΘΗΣΗΣ**

**Ι. Κάκκας<sup>1</sup>, Μ. Μπουζάνη<sup>2</sup>, Γ. Κούρτη<sup>2</sup>, Φ. Μιχελής<sup>2</sup>, Ε. Γρηγορίου<sup>1</sup>, Θ. Καρμίρης<sup>2</sup>, Α. Τσιρογιάννη<sup>1</sup>**

<sup>1</sup>Τμήμα Ανοσολογίας-Ιστοσυμβατότητας, Γ.Ν.Α. «Ο Ευαγγελισμός»

<sup>2</sup>Κλινική Αιματολογική και Λεμφωμάτων, Γ.Ν.Α. «Ο Ευαγγελισμός»

### **AA.08 ΕΜΦΑΝΙΣΗ ΑΙΜΑΤΟΛΟΓΙΚΩΝ ΚΑΚΟΗΘΕΙΩΝ ΣΕ ΑΣΘΕΝΕΙΣ ΜΕ ΚΟΙΝΗ ΠΟΙΚΙΛΗ ΑΝΟΣΟΑΝΕΠΑΡΚΕΙΑ. ΕΜΠΕΙΡΙΑ ΕΝΟΣ ΚΕΝΤΡΟΥ**

**Ι. Κάκκας<sup>1</sup>, Μ. Μπουζάνη<sup>2</sup>, Γ. Κούρτη<sup>2</sup>, Φ. Μιχελής<sup>2</sup>, Ε. Γρηγορίου<sup>1</sup>, Θ. Καρμίρης<sup>2</sup>, Α. Τσιρογιάννη<sup>1</sup>**

<sup>1</sup>Τμήμα Ανοσολογίας-Ιστοσυμβατότητας, Γ.Ν.Α. «Ο Ευαγγελισμός»

<sup>2</sup>Κλινική Αιματολογική και Λεμφωμάτων, Γ.Ν.Α. «Ο Ευαγγελισμός», Αθήνα

### **AA.09 ΕΜΦΥΤΑ ΛΑΘΗ ΤΗΣ ΑΝΟΣΙΑΣ: ΕΜΠΕΙΡΙΑ 25 ΕΤΩΝ ΕΝΟΣ ΠΑΙΔΙΑΤΡΙΚΟΥ ΑΝΟΣΟΛΟΓΙΚΟΥ ΚΕΝΤΡΟΥ ΣΤΗ ΒΟΡΕΙΑ ΕΛΛΑΔΑ**

**Α. Γκαντάρας, Ε. Παπαδημητρίου, Α. Ταπάρκου, Β. Τζιμούλη, Β. Σγουροπούλου, Μ. Τραχανά, Ε. Φαρμάκη**

Παιδιατρικό Ανοσολογικό και Ρευματολογικό Κέντρο Αναφοράς, Α' Παιδιατρική Κλινική

ΑΠΘ, Γ.Ν.Θ. «Ιπποκράτειο»

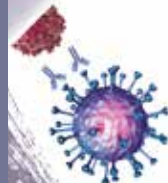
### **AA.10 ΜΗ ΛΟΙΜΩΔΕΙΣ ΕΚΔΗΛΩΣΕΙΣ ΤΗΣ ΚΟΙΝΗΣ ΠΟΙΚΙΛΗΣ ΑΝΟΣΟΑΝΕΠΑΡΚΕΙΑΣ: ΕΜΠΕΙΡΙΑ ΕΝΟΣ ΚΕΝΤΡΟΥ**

**Α. Γκαντάρας, Ε. Παπαδημητρίου, Α. Ταπάρκου, Β. Τζιμούλη, Β. Σγουροπούλου, Μ. Τραχανά, Ε. Φαρμάκη**

Παιδιατρικό Ανοσολογικό και Ρευματολογικό Κέντρο Αναφοράς,

Α' Παιδιατρική Κλινική, ΑΠΘ, Γ.Ν.Θ. «Ιπποκράτειο»





## ΑΝΑΡΤΗΜΕΝΕΣ ΑΝΑΚΟΙΝΩΣΕΙΣ (ePOSTERS)

- AA.11 ΑΣΘΕΝΕΙΣ ΜΕ ΔΙΑΓΝΩΣΗ ΠΡΩΤΟΠΑΘΟΥΣ ΑΝΟΣΟΑΝΕΠΑΡΚΕΙΑΣ ΣΤΟ ΚΕΝΤΡΟ ΑΝΑΦΟΡΑΣ ΤΟΥ ΝΟΣΟΚΟΜΕΙΟΥ ΠΑΙΔΩΝ «Η Αγία Σοφία» ΤΗΝ ΤΕΛΕΥΤΑΙΑ ΔΕΚΑΕΤΙΑ**  
**Σ. Τάντου, Μ. Τζανουδάκη, Β. Πολάκη, Κ. Σπανού, Ε. Ζαιμάκη, Ε. Πασχάλη, Π. Γιαννακοπούλου, Ν. Κωνσταντινίδου, Ε. Λιάτσης, Μ. Κανάριου**

Τμήμα Ανοσολογίας-Ιστοσυμβατότητας, Ειδικό Κέντρο και Κέντρο Αναφοράς για Πρωτοπαθείς Ανοσοανεπάρκειες-Παιδιατρική Ανοσολογία, Γ.Ν. Παίδων Αθηνών «Η Αγία Σοφία»

- AA.12 ΠΕΡΙΣΤΑΤΙΚΟ ΔΙΑΒΡΩΤΙΚΟΥ ΕΝΑΝΘΗΜΑΤΟΣ ΩΣ ΠΡΩΤΗ ΕΚΔΗΛΩΣΗ ΣΥΣΤΗΜΑΤΙΚΟΥ ΕΡΥΘΗΜΑΤΩΔΟΥΣ ΛΥΚΟΥ (ΣΕΛ). ΕΝΑΡΜΟΝΙΣΗ ΜΕ ΤΑ ΔΙΑΓΝΩΣΤΙΚΑ ΚΡΙΤΗΡΙΑ SLICC**

**Ι. Λεφάκη<sup>1</sup>, Α.-Μ. Γεωργιάδου<sup>2</sup>, Ι. Γκουγκουρέλας<sup>2</sup>, Π. Μπούρα<sup>2</sup>**

<sup>1</sup>Γενική Κλινική Euromedica, Θεσσαλονίκη

<sup>2</sup>Β' Παθολογική Κλινική ΑΠΘ, Γ.Ν.Θ. «Ιπποκράτειο»

- AA.13 ΜΕΛΕΤΗ ΤΩΝ ΓΕΝΕΤΙΚΩΝ ΠΟΛΥΜΟΡΦΙΣΜΩΝ ΤΩΝ ΑΝΘΡΩΠΙΝΩΝ ΛΕΥΚΟΚΥΤΤΑΡΙΚΩΝ ΑΝΤΙΓΟΝΩΝ (HLA) ΣΕ ΑΣΘΕΝΕΙΣ ΜΕ ΔΙΑΧΥΤΟ ΛΕΜΦΩΜΑ ΑΠΟ ΜΕΓΑΛΑ Β-ΚΥΤΤΑΡΑ**

**Ι. Διαμαντή<sup>1</sup>, Α. Φυλάκτου<sup>2</sup>, Ε. Βέρρου<sup>3</sup>, Θ. Καραμπατάκης<sup>2</sup>, Αικ. Αναστασίου<sup>2</sup>, Α. Μπούκλα<sup>2</sup>, Ε. Σιδηρά<sup>2</sup>, Γ. Χατζικά<sup>2</sup>, Ε. Βλαχάκη<sup>4</sup>, Γ. Γκιούλα<sup>5</sup>**

<sup>1</sup>Βιοχημικό – Βιοπαθολογικό Εργαστήριο, Α.Ν.Θ. Θεαγένειο

<sup>2</sup>Εθνικό Περιφερειακό Κέντρο Ιστοσυμβατότητας – Τμήμα Ανοσολογίας, Γ.Ν.Θ. «Ιπποκράτειο»

<sup>3</sup>Αιματολογική Κλινική, Α.Ν.Θ. Θεαγένειο

<sup>4</sup>Β' Παθολογική Κλινική ΑΠΘ, Γ.Ν.Θ. «Ιπποκράτειο»

<sup>5</sup>Εργαστήριο Μικροβιολογίας, Τμήμα Ιατρικής ΑΠΘ

- AA.14 ΜΕΤΑΜΟΣΧΕΥΣΗ ΑΡΧΕΓΟΝΩΝ ΑΙΜΟΠΟΙΗΤΙΚΩΝ ΚΥΤΤΑΡΩΝ (ΜΑΑΚ) ΣΕ ΠΑΙΔΙΑ ΜΕ ΧΡΟΝΙΑ ΚΟΚΚΙΩΜΑΤΩΔΗ ΝΟΣΟ (ΧΚΝ)**

**Α. Παϊσίου<sup>1</sup>, Μ. Τζανουδάκη<sup>2</sup>, Ε-Δ. Ιωαννίδου<sup>1</sup>, Χ. Οικονομοπούλου<sup>1</sup>, Κ. Καίσαρη<sup>1</sup>, Κ. Σπανού<sup>2</sup>, Α. Κομιτοπούλου<sup>1</sup>, Ε. Πασχάλη<sup>2</sup>, Μ. Λιάτσης<sup>2</sup>, Μ. Κτιστάκη<sup>1</sup>, Ι. Περιστερή<sup>1</sup>, Ε. Γουσέτης<sup>1</sup>, Γ. Βεσσαλάς<sup>1</sup>, Ν. Κωνσταντινίδου<sup>2</sup>, Μ. Κανάριου<sup>2</sup>, Β. Κίτρα<sup>1</sup>**

<sup>1</sup>Μονάδα Μεταμόσχευσης Μυελού των Οστών, Γ.Ν.Α. Παίδων «Η Αγία Σοφία»

<sup>2</sup>Τμήμα Ανοσολογίας - Ιστοσυμβατότητας, Γ.Ν.Α. Παίδων «Η Αγία Σοφία»

## **ΑΝΑΡΤΗΜΕΝΕΣ ΑΝΑΚΟΙΝΩΣΕΙΣ (ePOSTERS)**

**AA.15 ΜΕΤΑΜΟΣΧΕΥΣΗ ΑΡΧΕΓΟΝΩΝ ΑΙΜΟΠΟΙΗΤΙΚΩΝ ΚΥΤΤΑΡΩΝ (ΜΑΑΚ) ΣΕ ΒΡΕΦΗ ΜΕ ΣΥΝΔΡΟΜΟ WISCOTT ALDRICH (WAS): Η ΕΜΠΕΙΡΙΑ ΠΑΙΔΙΑΤΡΙΚΗΣ ΜΟΝΑΔΑΣ**

**Ε-Δ. Ιωαννίδου<sup>1</sup>, Μ. Τζανουδάκη<sup>2</sup>, Α. Παϊσίου<sup>1</sup>, Κ. Καίσαρη<sup>1</sup>, Β. Πολάκη<sup>2</sup>, Χ. Οικονομοπούλου<sup>1</sup>, Α. Κομιτοπούλου<sup>1</sup>, Σ. Τάντου<sup>2</sup>, Ε. Γουσέτης<sup>1</sup>, Ι. Περιστερή<sup>1</sup>, Μ. Κανάριου<sup>2</sup>, Ν. Κωνσταντινίδου<sup>2</sup>, Γ. Βεσσαλάς<sup>1</sup>, Β. Κίτρα<sup>1</sup>**

<sup>1</sup>Μονάδα Μεταμόσχευσης Μυελού των Οστών, Γ.Ν.Α. Παιδών «Η Αγία Σοφία»

<sup>2</sup>Τμήμα Ανοσολογίας - Ιστοσυμβατότητας, Γ.Ν.Α. Παιδών «Η Αγία Σοφία»

**AA.16 ΕΠΙΠΤΩΣΗ ΚΑΚΟΗΘΕΙΑΣ ΣΕ ΕΛΛΗΝΕΣ ΑΣΘΕΝΕΙΣ ΜΕ ΡΕΥΜΑΤΟΕΙΔΗ ΑΡΘΡΙΤΙΔΑ: 15ΕΤΗΣ ΕΜΠΕΙΡΙΑ ΕΝΟΣ ΚΕΝΤΡΟΥ**

**Κ. Οικονόμου, Α. Γκούβη, Α. Γκαντάρας, Α. Σαραντόπουλος**

Β' Παθολογική Κλινική ΑΠΘ, Γ.Ν.Θ. «Ιπποκράτειο»

**AA.17 ΑΝΑΔΡΟΜΙΚΗ ΜΕΛΕΤΗ ΑΣΘΕΝΩΝ ΜΕ ΑGPA+ ΚΑΙ Η ΣΥΣΧΕΤΙΣΗ ΤΟΥΣ ΜΕ ΤΑ ΕΠΙΠΕΔΑ ΤΗΣ Β12 ΚΑΙ ΤΟΥ ΣΙΔΗΡΟΥ**

**Μ. Σταμούλη<sup>1</sup>, Α. Μουρτζίκου<sup>2</sup>, Θ. Πατσιώτης<sup>3</sup>, Α. Σκληρής<sup>1</sup>, Α. Πρεδάρη<sup>1</sup>, Ε. Μαρασίδη<sup>4</sup>**

<sup>1</sup>Βιοχημικό, Ναυτικό Νοσοκομείο Αθηνών

<sup>2</sup>Διαγνωστικής Κυτταρολογίας, Αττικών

<sup>3</sup>Στατιστικής, Οικονομικό Πανεπιστήμιο Αθηνών

<sup>4</sup>Βιοχημικό, Ναυτικό Νοσοκομείο Αθηνών

**AA.18 ΚΑΤΗΓΟΡΙΟΠΟΙΗΣΗ ΗΛΑ ΓΟΝΟΤΥΠΩΝ ΚΑΙ ΑΞΙΟΠΟΙΗΣΗ ΤΟΥΣ ΓΙΑ ΤΗΝ ΕΚΤΙΜΗΣΗ ΚΙΝΔΥΝΟΥ ΕΚΔΗΛΩΣΗΣ ΤΗΣ ΚΟΙΛΙΟΚΑΚΗΣ**

**Π. Λαζίδου<sup>1</sup>, Μ. Φωτουλάκη<sup>2</sup>, Α. Φλέβα<sup>1</sup>, Μ. Μπανταδάκη<sup>1</sup>, Α.-Μ. Μαρκαντωνάτου<sup>1</sup>, Μ. Μαρκοπούλου<sup>1</sup>, Α. Δάρδας<sup>1</sup>, Α. Γιαννακού<sup>1</sup>**

<sup>1</sup>Εργαστήριο Ανοσολογίας-Ιστοσυμβατότητας, Γ.Ν.Θ. «Παπαγεωργίου»

<sup>2</sup>Δ' Παιδιατρική Πανεπιστημιακή Κλινική ΑΠΘ, Γ.Ν.Θ. «Παπαγεωργίου»

**AA.19 ΣΥΓΚΡΙΣΗ ΔΥΟ ΥΠΟΣΤΡΩΜΑΤΩΝ HEP-2 ΚΥΤΤΑΡΩΝ (NOVA LITE ΚΑΙ MENARINI) ΓΙΑ ΤΗΝ ΑΝΙΧΝΕΥΣΗ ΚΑΙ ΤΑΥΤΟΠΟΙΗΣΗ ΑΝΤΙΠΥΡΗΝΙΚΩΝ ΑΝΤΙΣΩΜΑΤΩΝ (ANA) ΜΕ ΕΜΜΕΣΟ ΑΝΟΣΟΦΘΟΡΙΣΜΟ (IFA)**

**Μ. Στογιαννίση, Αικ. Αναστασίου, Θ. Καραμπατάκης, Ε. Χατζηδρόσου, Β. Νικολαΐδου, Α. Πόρτικα, Ε. Ευγενικάκη, Ι. Καραμπίκα, Θ. Μπούσιου, Α. Φυλάκτου**

Εθνικό Περιφερειακό Κέντρο Ιστοσυμβατότητας – Τμήμα Ανοσολογίας,

Γ.Ν.Θ. «Ιπποκράτειο»



## ΑΝΑΡΤΗΜΕΝΕΣ ΑΝΑΚΟΙΝΩΣΕΙΣ (ePOSTERS)

### AA.20 ΕΠΙΔΡΑΣΗ ΤΩΝ ΣΤΑΤΙΝΩΝ ΣΤΗ ΛΕΥΚΩΜΑΤΟΥΡΙΑ ΑΣΘΕΝΩΝ ΜΕ ΝΕΦΡΙΤΙΔΑ ΣΕΛ ΥΠΟ ΜΥΚΟΦΑΙΝΟΛΙΚΟ. ΠΡΟΔΡΟΜΑ ΑΠΟΤΕΛΕΣΜΑΤΑ

**Α.-Μ. Γεωργιάδου<sup>1,2</sup>, Ι. Γκουγκουρέλας<sup>1</sup>, Π. Μπούρα<sup>1</sup>**

<sup>1</sup>Εργαστήριο Κλινικής Ανοσολογίας Β΄ Παθολογική Κλινική ΑΠΘ, Γ.Ν.Θ. «Ιπποκράτειο»

<sup>2</sup>Υπότροφος Ελληνικού Ιδρύματος Έρευνας και Καινοτομίας (ΕΛ.ΙΔ.Ε.Κ.) - Γενική Γραμματεία Έρευνας και Τεχνολογίας (ΓΓΕΤ)

### AA.21 ΠΟΣΟ ΕΥΑΙΣΘΗΤΗ ΕΙΝΑΙ Η ΜΕΘΟΔΟΣ ΑΝΙΧΝΕΥΣΗΣ ΑΝΤΙΠΥΡΗΝΙΚΩΝ ΑΝΤΙΣΩΜΑΤΩΝ (ΑΝΑ) ΜΕ ΤΗ ΜΕΘΟΔΟ ΤΟΥ ΕΜΜΕΣΟΥ ΑΝΟΣΟΦΘΟΡΙΣΜΟΥ (ΙΙΦ) ΓΙΑ ΤΗΝ ΕΚΤΙΜΗΣΗ ΤΗΣ ΠΑΡΟΥΣΙΑΣ ΤΩΝ ΑΝΤΙ-RO/SSA ΑΝΤΙΣΩΜΑΤΩΝ;

**Α.Μ. Μαρκαντωνάτου, Μ. Μπανταδάκη, Α. Φλέβα, Π. Λαζίδου, Α. Γερολυμάτου, Μ. Σταυροπούλου, Α. Γιαννακού**

Εργαστήριο Ανοσολογίας-Ιστοσυμβατότητας, Γ.Ν.Θ. «Παπαγεωργίου»

### AA.22 ΑΝΙΧΝΕΥΣΗ ΤΣΙ ΑΝΤΙΣΩΜΑΤΩΝ ΣΕ ΑΣΘΕΝΕΙΣ ΜΕ ΑΥΤΟΑΝΟΣΑ ΝΟΣΗΜΑΤΑ- ΠΡΟΔΡΟΜΗ ΜΕΛΕΤΗ

**Α.Μ. Μαρκαντωνάτου, Α. Φλέβα, Μ. Μπανταδάκη, Π. Λαζίδου, Α. Παπαβασιλείου, Μ. Μακρή, Α. Δάρδας, Α. Γιαννακού**

Εργαστήριο Ανοσολογίας-Ιστοσυμβατότητας, Γ.Ν.Θ. «Παπαγεωργίου»

### AA.23 nTREGS ΚΑΙ IL-17 ΣΕ ΑΣΘΕΝΗ ΜΕ ΝΕΦΡΙΤΙΔΑ ΣΥΣΤΗΜΑΤΙΚΟΥ ΕΡΥΘΗΜΑΤΩΔΟΥΣ ΛΥΚΟΥ ΚΑΙ ΕΚΤΕΤΑΜΕΝΗ ΕΡΠΗΤΙΚΗ ΛΟΙΜΩΞΗ

**Α.-Μ. Γεωργιάδου<sup>1,2</sup>, Α. Ταπάρκου<sup>3</sup>, Ι. Γκουγκουρέλας<sup>1</sup>, Π. Μπούρα<sup>1</sup>**

<sup>1</sup>Εργαστήριο Κλινικής Ανοσολογίας Β΄ Παθολογική Κλινική ΑΠΘ, Γ.Ν.Θ. «Ιπποκράτειο»

<sup>2</sup>Υπότροφος Ελληνικού Ιδρύματος Έρευνας και Καινοτομίας (ΕΛ.ΙΔ.Ε.Κ.) - Γενική Γραμματεία Έρευνας και Τεχνολογίας (ΓΓΕΤ)

<sup>3</sup>Ανοσολογικό εργαστήριο Α΄ Παιδιατρικής Κλινικής ΑΠΘ, Γ.Ν.Θ. «Ιπποκράτειο»

### AA.24 ΕΠΙΠΤΩΣΗ ΘΕΤΙΚΩΝ ΑΝΑ ΣΤΟΝ ΟΡΟ ΤΩΝ ΟΓΚΟΛΟΓΙΚΩΝ ΑΣΘΕΝΩΝ

**Α. Καμαγιάννη, Ε. Σερέτη, Π. Ξένος, Ι. Ζερβός, Α. Τερτσέτη, Ε. Χήνου**

Μικροβιολογικό Εργαστήριο, Νοσοκομείο «Άγιος Σάββας», Αθήνα

## **ΑΝΑΡΤΗΜΕΝΕΣ ΑΝΑΚΟΙΝΩΣΕΙΣ (ePOSTERS)**

---

**AA.25 ΜΥΑΣΘΕΝΙΑ GRAVIS, ΑΤΥΠΗ ΧΡΟΝΙΑ ΦΛΕΓΜΟΝΩΔΗΣ ΑΠΟΜΥΕΛΙΝΩΤΙΚΗ ΠΟΛΥΝΕΥΡΟΠΑΘΕΙΑ ΚΑΙ ΗΠΑΤΙΤΙΔΑ: ΑΛΗΘΗΣ ΣΥΣΧΕΤΙΣΗ Η ΤΥΧΑΙΑ ΣΥΝΥΠΑΡΞΗ - ΚΛΙΝΙΚΟ ΠΕΡΙΣΤΑΤΙΚΟ**

**A. Βακράκου<sup>1</sup>, Φ. Μπουφίδου<sup>2</sup>, Θ. Ζαμπέλης<sup>1,3</sup>, Χ. Νικολάου<sup>2</sup>, Ν. Καρανδρέας<sup>1,3</sup>, Κ. Κυλιντρήας<sup>1,4</sup>, Μ. Αναγνωστούλη<sup>1,5</sup>**

<sup>1</sup>Α΄ Νευρολογική Κλινική ΕΚΠΑ, Αιγινήτειο Νοσοκομείο

<sup>2</sup>Βιοπαθολογικό Εργαστήριο ΕΚΠΑ, Αιγινήτειο Νοσοκομείο

<sup>3</sup>Εργαστήριο Ηλεκτρομυογραφίας και Κλινικής Νευροφυσιολογίας, Α΄ Νευρολογική Κλινική ΕΚΠΑ, Αιγινήτειο Νοσοκομείο

<sup>4</sup>Εργαστήριο Νευροανοσολογίας, Α΄ Νευρολογική Κλινική ΕΚΠΑ, Αιγινήτειο Νοσοκομείο

<sup>5</sup>Εργαστήριο Ανοσογενετικής, Α΄ Νευρολογική Κλινική ΕΚΠΑ, Αιγινήτειο Νοσοκομείο

**AA.26 ΣΥΣΤΗΜΑΤΙΚΕΣ ΑΓΓΕΙΙΤΙΔΕΣ – ΣΕΛ. ΠΡΟΚΛΗΣΕΙΣ ΔΙΑΓΝΩΣΤΙΚΩΝ ΚΡΙΤΗΡΙΩΝ**

**A. Σαραντόπουλος<sup>1</sup>, Ι. Γκουγκουρέλας<sup>2</sup>, Γ. Καϊάφα<sup>3</sup>, Χ. Σαββόπουλος<sup>3</sup>**

<sup>1</sup>Β΄ Παθολογική Κλινική, Ιπποκράτειο ΓΝΘ, ΑΠΘ, Θεσσαλονίκη

<sup>2</sup>Παθολογική Κλινική, «Αγ. Δημήτριος» ΓΝΘ, Θεσσαλονίκη

<sup>3</sup>Α΄ Προπαιδευτική Παθολογική Κλινική ΑΠΘ, ΑΧΕΠΑ ΓΠΝΘ, Θεσσαλονίκη

**AA.27 ΑΛΛΟΑΝΟΣΟΠΟΙΗΣΗ ΕΝΑΝΤΙ ΕΡΥΘΡΟΚΥΤΤΑΡΩΝ ΑΝΤΙΓΟΝΩΝ MSN ΚΑΙ DUFFY ΣΤΗΝ ΕΓΚΥΜΟΣΥΝΗ**

**Κ. Θεοχάρης<sup>1</sup>, Ε. Κοντεκάκη<sup>1</sup>, Ζ. Μπεζιργιαννίδου<sup>1</sup>, Στ. Ζησάκη<sup>1</sup>, Α. Καζάκη<sup>1</sup>, Τ. Κορδώνια<sup>1</sup>, Αικ. Λινάδρου<sup>1</sup>, Σ. Αξαββίδου<sup>1</sup>, Χ. Γκίρτσου<sup>1</sup>, Λ. Λαζίδης<sup>1</sup>, Χ. Τσίγαλου<sup>2</sup>, Γ. Μαρτίνης<sup>1</sup>**

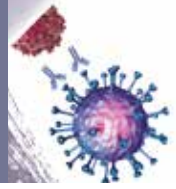
<sup>1</sup>Αιμοδοσία, Π.Γ.Ν. Αλεξανδρούπολης

<sup>2</sup>Μικροβιολογικό Εργαστήριο ΔΠΘ

**AA.28 ΕΜΦΑΝΙΣΗ ΔΙΠΛΩΝ ΜΟΝΟΚΛΩΝΙΚΩΝ ΖΩΝΩΝ: ΕΝΑ ΣΠΑΝΙΟ ΕΥΡΗΜΑ**

**Μ. Μπανταδάκη, Α-Μ. Μαρκαντωνάτου, Π. Λαζίδου, Α. Φλέβα, Μ. Βαρσάμη, Χ. Μιραχτσή, Α. Γιαννακού**

Εργαστήριο Ανοσολογίας-Ιστοσυμβατότητας, Γ.Ν.Θ. «Παπαγεωργίου»



## ΑΝΑΡΤΗΜΕΝΕΣ ΑΝΑΚΟΙΝΩΣΕΙΣ (ePOSTERS)

---

**AA.29 ΔΙΑΓΝΩΣΤΙΚΗ ΑΚΡΙΒΕΙΑ ΤΩΝ ΑΥΤΟ-ΑΝΤΙΣΩΜΑΤΩΝ ΤΗΣ ΓΛΥΚΟΠΡΩΤΕΙΝΗΣ 2 (ΑΝΤΙ-GP2) ΣΤΗΝ ΝΟΣΟ ΤΟΥ CROHN: ΣΥΣΤΗΜΑΤΙΚΗ ΑΝΑΣΚΟΠΗΣΗ ΚΑΙ ΜΕΤΑ-ΑΝΑΛΥΣΗ**  
**Κ. Γκιούρας<sup>1</sup>, Μ. Γραμματικοπούλου<sup>2</sup>, Ξ. Θεοδωρίδης<sup>1</sup>, Ειρ. Παγκαλίδου<sup>1</sup>, Ε. Χατζηκυριάκου<sup>3</sup>, Α. Αποστολίδου<sup>2</sup>, Ειρ. Ρηγοπούλου<sup>4</sup>, Λ. Σακκάς<sup>1</sup>, Δ. Μπόγδανος<sup>1</sup>**

<sup>1</sup>Κλινική Ρευματολογίας και Κλινικής Ανοσολογίας, Πανεπιστήμιο Θεσσαλίας

<sup>2</sup>Τμήμα Επιστημών Διατροφής και Διαιτολογίας, ΑΤΕΙ Θεσσαλονίκης

<sup>3</sup>Εργαστήριο Κλινικής Νευροφυσιολογίας ΑΠΘ

<sup>4</sup>Ερευνητικό Εργαστήριο Παθολογίας, Πανεπιστήμιο Θεσσαλίας

**AA.30 ΑΠΟ ΤΗ ΜΥΟΚΑΡΔΙΤΙΔΑ ΣΤΗΝ ΔΙΑΤΑΤΙΚΗ ΜΥΟΚΑΡΔΙΟΠΑΘΕΙΑ: ΝΕΟΤΕΡΑ ΑΝΟΣΟΠΑΘΟΦΥΣΙΟΛΟΓΙΚΑ ΚΑΙ ΘΕΡΑΠΕΥΤΙΚΑ ΔΕΔΟΜΕΝΑ**  
**Α. Γκαντάρας<sup>1</sup>, Α. Γκούβη<sup>1</sup>, Α. Σαραντόπουλος<sup>1</sup>, Ι. Ευθυμιάδης<sup>2</sup>**

<sup>1</sup>Β' Παθολογική Κλινική

<sup>2</sup>Βιοκλινική Θεσσαλονίκης



# LABScreen™ Single Antigen ExPlex

Introducing the Most Expansive HLA Antibody Test in a Single Well

The powerful next step for HLA donor specific antibody (DSA) testing is coming soon with the new LABScreen Single Antigen ExPlex!

Building on the trusted LABScreen Single Antigen platform, ExPlex offers the most expansive HLA antibody panel ever, all with a single-well setup! ExPlex provides enhanced antibody coverage to better match your molecular donor typing results and to allow for high definition epitope analysis in HLAMatchmaker.

Our newest addition to the LABScreen product family uses the same protocol and analysis software, and can be easily implemented into your laboratory workflow with the LABScan3D.

- Total of 151 Class I or 119 Class II CWD alleles in a single well
- Enhanced coverage to better match donor typing results
- Reveals epitope pattern reactivity with HLAMatchmaker
- Easily integrates into your lab workflow

Ask your One Lambda Representative how ExPlex can improve your HLA antibody testing capabilities.

**Define Your DSAs with Greater Confidence!**

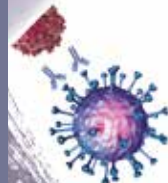
Learn more at [onelambda.com](http://onelambda.com)

A New Era of Innovation in Transplant Diagnostics

**For Research Use Only. Not for use in diagnostic procedures.**

© 2019 Thermo Fisher Scientific Inc. All rights reserved. All trademarks are property of Thermo Fisher Scientific and its subsidiaries unless otherwise specified.

 **ONE LAMBDA**  
A Thermo Fisher Scientific Brand



## ΟΜΙΛΗΤΕΣ - ΠΡΟΕΔΡΟΙ

- J. Damoiseaux** PhD, Laboratoryspecialist Medical Immunology, Central Diagnostic Laboratory, Maastricht University Medical Center, Maastricht, The Netherlands. EMSA
- I. Gursel** Professor, Department of Molecular Biology and Genetics, Bilkent University, Therapeutic Oligonucleotide Research Laboratory (THORLAB), Ankara, Turkey HelMSIC
- D. Ielo** Autoimmunity Clinical and Scientific Manager at WERFEN International
- C. Lieners** Scientific Advisor ImuPro, Holzthum, Luxembourg
- T. Matthias** CEO, AESKU Group
- D. Roggenbuck** Hon. Professor of Molecular Diagnostics and Quality Management, Institute of Biotechnology, Faculty Environment and Natural Sciences, Brandenburg University of Technology Cottbus-Senftenberg, Faculty of Health Sciences, Health Campus Brandenburg, Potsdam, Germany
- S. Sciascia** Consultant and Clinical Researcher at the Multidisciplinary Centre for Immunopathology and Rare Diseases, University of Torino, Italy
- Y. Shoenfeld** MD, FRCP, MaACR, Zabludowicz Center for Autoimmune Diseases, Sheba Medical Center, (Affiliated to Tel-Aviv University), Israel, Past Incumbent of the Laura Schwarz-Kipp Chair for Research of Autoimmune Diseases, Tel-Aviv University, Israel, Head of the Mosaic of Autoimmunity Project of Saint Petersburg University, Sechenov First Moscow State Medical University of the Ministry of Health of the Russian Federation (Visiting Professor)
- E. Αγγελάκης** Ιατρός Βιοπαθολόγος, Κύριος Ερευνητής, Εργαστήριο Ιατρικής Μικροβιολογίας, Ελληνικό Ινστιτούτο Παστέρ, Αναπληρωτής Καθηγητής Μικροβιολογίας, Ιατρική Σχολή Πανεπιστημίου Μασσαλίας
- K. Αδάμ** Βιοπαθολόγος, Διευθύντρια, Τμήμα Ανοσολογίας-Ιστοσυμβατότητας, Γ.Ν.Α. «Λαϊκό»
- E. Ανδρεάκος** Βιολόγος, Ερευνητής Α' - Διευθυντής Ερευνών, Κέντρο Κλινικής, Πειραματικής Χειρουργικής και Μεταφραστικής Έρευνας, Ίδρυμα Ιατροβιολογικών Ερευνών Ακαδημίας Αθηνών
- Θ. Αποστόλου** Νεφρολόγος, Διευθυντής Νεφρολογικού Τμήματος, Γ.Ν.Α. «Ο Ευαγγελισμός»
- M. Βάρλα - Λευθεριώτη** Βιοπαθολόγος, τ. Συντονίστρια Διευθύντρια, Τμήμα Ανοσολογίας - Ιστοσυμβατότητας, Γ. Ν. «Έλενα Βενιζέλου», Αθήνα, Επιστημονικά Υπεύθυνη, Rodi Pharmaceuticals L.S.S
- Δ.-Α. Βασιλειάδη** Ενδοκρινολόγος, Επιμελήτρια Α', Ενδοκρινολογικό Τμήμα - Διαβητολογικό Κέντρο, Γ.Ν. «Ο Ευαγγελισμός - Οφθαλμιατρείο Αθηνών - Πολυκλινική», Αθήνα
- E. K. Βέτσικα** BSc, MPhil, PhD, Βιοχημικός, Επιστημονική Υπεύθυνη Μονάδας Κυτταρομετρία Μάζας, Ερευνητική Υποδομή pMEDgr, Ιατρική Σχολή, ΕΚΠΑ, Αθήνα
- A. Βιτωράκη** MD, PhD, Βιοπαθολόγος, Διευθύντρια ΕΣΥ, Εργαστήριο Ιστοσυμβατότητας, Ανοσολογικό Τμήμα & Εθνικό Κέντρο Ιστοσυμβατότητας, Γ.Ν. «Γ. Γεννηματάς», Αθήνα
- A. Γερμενής** Ομότιμος Καθηγητής Τμήματος Ιατρικής, Πανεπιστήμιο Θεσσαλίας

## ΟΜΙΛΗΤΕΣ - ΠΡΟΕΔΡΟΙ

---

**A. Γεωργιάδου** MD, MSc, Ειδικός Παθολόγος, Υπ. Διδάκτορας ΑΠΘ, Υπότροφος ΕΛ.ΙΔ.Ε.Κ.

**A. Γιαννακού** Ιατρός Βιοπαθολόγος, Αν. Διευθύντρια - Συντονίστρια, Εργαστήριο Ανοσολογίας-Ιστοσυμβατότητας, Γ.Ν. Παπαγεωργίου, Θεσσαλονίκη

**A, Γκαντάρας** Συνεργάτης, Παιδιατρικό Ανοσολογικό και Ρευματολογικό Κέντρο Αναφοράς, Α' Παιδιατρική Κλινική, ΑΠΘ, Γ.Ν.Θ. «Ιπποκράτειο»

**Γ. Γκιούλα** Αναπληρώτρια Καθηγήτρια Ιατρικής Μικροβιολογίας, Β' Εργαστήριο Μικροβιολογίας, Ιατρικό Τμήμα, ΑΠΘ, Θεσσαλονίκη

**Φ. Γκόμα** Συμβουλευτική Ψυχολόγος, Υπεύθυνη Περιφερειακού ΕΟΔΥ Βορείου Ελλάδος

**I. Γκουγκουρέλας** Επιμελητής Β', Παθολογική Κλινική «Άγιος Δημήτριος»

**I. Γουλής** Αναπληρωτής Καθηγητής Γαστρεντερολογίας ΑΠΘ, Θεσσαλονίκη

**E. Γρηγορίου** Αιματολόγος, Επιμελήτρια Α', Τμήμα Ανοσολογίας - Ιστοσυμβατότητας, Γ.Ν.Α. «Ο Ευαγγελισμός»

**M. Δανιηλίδης** Ομότιμος Καθηγητής Παθολογίας - Ανοσολογίας ΑΠΘ, Θεσσαλονίκη

**A. Δημητρακοπούλου** Ιατρός Βιοπαθολόγος, Διευθύντρια ΕΣΥ, Τμήμα Ανοσολογίας-Ιστοσυμβατότητας, Γ.Ν.Α. «Λαϊκό»

**M.-E. Ευαγγελοπούλου** Επίκουρη Καθηγήτρια Νευρολογίας ΕΚΠΑ, Α' Νευρολογική Κλινική, Αιγινήτειο Νοσοκομείο, Αθήνα

**E. Ευσταθόπουλος** Καθηγητής Ιατρικής Φυσικής, Εθνικό και Καποδιστριακό Πανεπιστήμιο Αθηνών

**I. Θεοδώρου** Directeur UF d' Histocompatibilite et Immunogene - tique, Departement d' Immunologie. Groupe Hospi-talier Pitie Salpetriere Charles Foix

**A. Ινωτάκη** Βιοπαθολόγος, τ. Συντονίστρια Διευθύντρια, Ανοσολογικό Τμήμα - Εθνικό Κέντρο Ιστοσυμβατότητας, Γ.Ν.Α. «Γ. Γεννηματάς»

**A. Ιωαννίδης** Επίκουρος Καθηγητής Μικροβιολογίας, Πανεπιστήμιο Πελοποννήσου, Επιστημονικός Υπεύθυνος Εργαστηρίου Medisyn

**Γ. Καϊάφα** Επίκουρη Καθηγήτρια Αιματολογίας ΑΠΘ, Α' Προπαιδευτική Παθολογική Κλινική, Π.Γ.Ν. ΑΧΕΠΑ, Θεσσαλονίκη

**I. Κάκκας** Αιματολόγος, Διευθυντής ΕΣΥ, Τμήμα Ανοσολογίας και Ιστοσυμβατότητας, Γ.Ν.Α. «Ο Ευαγγελισμός»

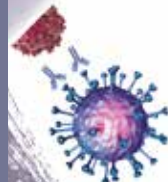
**E. Κακλαμάνη** Ομότιμη Καθηγήτρια Υγιεινής & Επιδημιολογίας Ιατρικής Σχολής ΕΚΠΑ, Επίτιμη Πρόεδρος ΕΕΑ

**X. Καλιούλη - Αντωνοπούλου** Βιοπαθολόγος, Διευθύντρια, Τμήμα Ανοσολογίας-Ιστοσυμβατότητας, Γ.Ν. Νίκαιας-Πειραιά «Άγ. Παντελεήμων», Γ.Ν. Δυτικής Αττικής «Η Αγία Βαρβάρα», Αθήνα

**M. Κανάριου** Συντονίστρια Διευθύντρια ΕΣΥ, Τμήμα Ανοσολογίας - Ιστοσυμβατότητας, Ειδικό Κέντρο & Κέντρο Αναφοράς για Πρωτοπαθείς Ανοσοανεπάρκειες - Παιδιατρική Ανοσολογία, Γ.Ν.Α. Παιδων «Η Αγία Σοφία»

**N. Καφάση** Βιοπαθολόγος, Διευθύντρια Ε.Σ.Υ., Επιστημονικά και Διοικητικά Υπεύθυνη, Τμήμα Ανοσολογίας - Ιστοσυμβατότητας, Γ.Ν. Λαϊκό, Αθήνα





## ΟΜΙΛΗΤΕΣ - ΠΡΟΕΔΡΟΙ

- Β. Καψιμάλη - Βαϊοπούλου** Βιοπαθολόγος, Αναπληρώτρια Καθηγήτρια Ιατρικής Μικροβιολογίας Ανοσολογίας, Ιατρική Σχολή Πανεπιστημίου Αθηνών
- Θ. Κεραμιτζόγλου** Βιολόγος PhD, Τμήμα Ανοσολογίας - Ιστοσυμβατότητας, Ν. Έλενα Βενιζέλου Αθήνα
- Γ. Κιμούλης** Ηθοποιός, Σκηνοθέτης, Μεταφραστής
- Β. Κίτσιου** Βιοπαθολόγος, Διευθύντρια ΕΣΥ, Τμήμα Ανοσολογίας - Ιστοσυμβατότητας, ΓΝ «Ο Ευαγγελισμός», Αθήνα
- Ε. Κρεμασμένου** Βιοπαθολόγος, Διευθύντρια Επιστημονικά και Διοικητικά Υπεύθυνη, Τμήμα Ανοσολογίας-Ιστοσυμβατότητας, Γ.Ν.Α. Κοργιαλένιο - Μπενάκειο Ε.Ε.Σ.
- Γ. Κυριαζής** Ομότιμος Καθηγητής Βιοπαθολογίας - Ανοσολογίας, Ιατρική Σχολή ΑΠΘ, Θεσσαλονίκη
- Ν. Κωνσταντινίδου** Βιοπαθολόγος, Διευθύντρια, Τμήμα Ανοσολογίας - Ιστοσυμβατότητας, Κέντρο Πρωτοπαθών Ανοσοανεπαρκειών, Π.Γ.Ν. «Αγία Σοφία», Αθήνα
- Α. Λέκκα - Σωτηροπούλου** Ιατρός Βιοπαθολόγος, Διευθύντρια Αιματολογικού Εργαστηρίου Ν.Ι.Μ.Τ.Σ, Αθήνα
- Ν. Λιόσης** Καθηγητής Παθολογίας - Ρευματολογίας, Διευθυντής Ρευματολογικού Τμήματος, Ιατρική Σχολή Πανεπιστημίου Πατρών
- Π. Λυμπέρη** Διευθύντρια Ερευνών, Προϊσταμένη Εργαστηρίου Ανοσολογίας Ελλ. Ινστιτούτου Pasteur
- Ν. Μαλισιόβας** Ομότιμος Καθηγητής Ιατρικής Μικροβιολογίας, Ιατρικής Σχολής Α.Π.Θ., Πρόεδρος ΠΕΙΒ. Επιστημονικός Διευθυντής EUROMEDICA Γενικής Κλινικής Θεσσαλονίκης
- Κ. Μάρκου** Καθηγητής Παθολογίας - Ενδοκρινολογίας, Ιατρικό Τμήμα Πανεπιστημίου Πατρών, Πρόεδρος ΚΕ.Σ.Υ.
- Ν. Μήκος** Αλλεργιολόγος, Επιμελήτης Α', Αλλεργιολογικό Τμήμα, Γ.Ν.Α. «Λαϊκό»
- Χ. Μουτσόπουλος** Ομότιμος Καθηγητής ΕΚΠΑ
- Μ. Μπανταδάκη** Ιατρός Βιοπαθολόγος, Επιμελήτρια Α', Τμήμα Ανοσολογίας - Ιστοσυμβατότητας, Γ.Ν. Παπαγεωργίου, Θεσσαλονίκη
- Δ. Μπόγδανος** Αναπληρωτής Καθηγητής Παθολογίας και Αυτοάνοσων Νοσημάτων, Τμήμα Ιατρικής, Πανεπιστήμιο Θεσσαλίας, Διευθυντής Κλινικής Ρευματολογίας και κλινικής Ανοσολογίας, Π.Γ.Ν. Λάρισα
- Χ. Μπολέτη** PhD, Κύρια Ερευνήτρια, Εργαστήριο Ενδοκυττάριου Παρασιτισμού & Μονάδα Οπτικής Μικροσκοπίας, Ελληνικό Ινστιτούτο Παστέρ, Αθήνα
- Ι. Μπολέτης** Καθηγητής Παθολογίας - Νεφρολογίας, Ιατρική Σχολή ΕΚΠΑ, Διευθυντής Κλινικής Νεφρολογίας & Μεταμόσχευσης Νεφρού Πανεπιστημίου Αθηνών, Γ.Ν.Α. «Λαϊκό»
- Δ. Μπούμπας** Καθηγητής Παθολογίας - Ρευματολογίας, ΕΚΠΑ
- Π. Μπούρα** Ομότιμη Καθηγήτρια Παθολογίας-Κλινικής Ανοσολογίας ΑΠΘ, Θεσσαλονίκη, τ. Διευθύντρια Παθολογικής ΑΠΘ, Αντιπρόεδρος Ελληνικής Εταιρείας Ανοσολογίας

## **ΟΜΙΛΗΤΕΣ - ΠΡΟΕΔΡΟΙ**

---

**I. Μυτιληναίος** Adjunct Professor of Immunology, Head of Dept. of Transplantation Immunology, Institute of Clinical Transfusion Medicine and Immunogenetics, Ulm, Germany Νέος Πρόεδρος ΕΕΑ

**X. Νικολάου** Καθηγήτρια Βιοπαθολογίας Ανοσολογίας ΕΚΠΑ, Προέδρος Δ.Σ. Ελληνικής Εταιρείας Ιατρικής Βιοπαθολογίας / Εργαστηριακής Ιατρικής

**M. Νταλαμάγκα** Ιατρός Βιοπαθολόγος/Εργαστηριακής Ιατρικής, Αναπληρώτρια Καθηγήτρια Βιολογικής Χημείας - Κλινικής Βιοχημείας, Ιατρικής Σχολής Πανεπιστημίου Αθηνών

**I. Οικονομίδου** Ομότιμη Καθηγήτρια Παθολογίας, Ιατρική Σχολή ΕΚΠΑ, Επίτιμη Πρόεδρος ΕΕΑ

**X. Οικονομοπούλου** Αιματολόγος, Επιμελήτρια Β', Μονάδα Μεταμόσχευσης Μυελού των Οστών, Γ.Ν. Αγία Σοφία, Αθήνα

**E. Ολλανδέζου** Βιβλιοθηκονόμος, MA Econ ILS, Γραφείο HEAL- Link, Αριστοτέλειο Πανεπιστήμιο Θεσσαλονίκης

**Σ. Παγώνη** Παθολόγος, Συντονίστρια Διευθύντρια Γ' Παθολογικής Κλινικής, Γ.Ν. Γεννηματάς, Αθήνα, Πρόεδρος Εταιρείας Παθολογίας Ελλάδος, Πρόεδρος ΕΙΝΑΠ, Πρόεδρος Ανωτάτου Πειθαρχικού ΠΙΣ, Αντιπρόεδρος ΟΕΝΓΕ

**Φ. Παλγογιάννη** Καθηγήτρια Μικροβιολογίας-Ανοσολογίας Λοιμώξεων, Εργαστήριο Μικροβιολογίας Ιατρικής Σχολής Πανεπιστημίου Πατρών, Διευθύντρια Μικροβιολογικού Εργαστηρίου, Π.Γ.Ν. Πατρών

**X. Παπαδόπουλος** Επίκουρος Καθηγητής Καρδιολογίας ΑΠΘ, Γ' Πανεπιστημιακή Καρδιολογική Κλινική ΑΠΘ, Γ.Ν. «Ιπποκράτειο», Θεσσαλονίκη, Πρόεδρος Εταιρείας Αθηροσκλήρωσης Βορείου Ελλάδος

**Δ. Παπακώστα** Πνευμονολόγος, Καθηγήτρια Πνευμονολογίας - Ανοσολογίας Πνευμόνων, Πνευμονολογική Κλινική ΑΠΘ, Γ.Ν. «Γ. Παπανικολάου», Θεσσαλονίκη

**X. Παπαστεριάδη** Βιοπαθολόγος, τ. Συντονίστρια Διευθύντρια, Τμήμα Ανοσολογίας - Ιστοσυμβατότητας, Γ.Ν.Α. «Ο Ευαγγελισμός»

**Αικ. Παυλίτου - Τσιόντση** Ιατρός Βιοπαθολόγος, τ. Συντονίστρια Διευθύντρια, Εργαστήριο Ανοσολογίας - Ιστοσυμβατότητας Γ.Ν. «Παπαγεωργίου», Θεσσαλονίκη

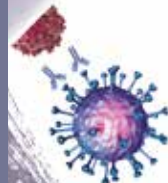
**E. Περιβολιώτη** MD, PhD, Ιατρός Βιοπαθολόγος, Κλινικός Μικροβιολόγος, Διευθύντρια ΕΣΥ, Μικροβιολογικό Τμήμα, Γ.Ν.Α. «Ο Ευαγγελισμός»

**N. Πίππα** Φαρμακοποιός, MSc, PhD, Μεταδιδακτορική Ερευνήτρια Φαρμακευτική Σχολή, ΕΚΠΑ

**Z. Πολυμενίδης** Παθολόγος - Νεφρολόγος, τ. Διευθυντής Εθνικού Περιφερειακού Κέντρου Ιστοσυμβατότητας, Τμήματος Ανοσολογίας, Γ.Ν.Θ. «Ιπποκράτειο»

**E. Ρώμα** Ομότιμη Καθηγήτρια Παιδιατρικής Γαστρεντερολογίας, Ιατρική Σχολή Πανεπιστημίου Αθηνών

**X. Σαββόπουλος** Καθηγητής Παθολογίας ΑΠΘ, Α' Προπαιδευτική Παθολογική Κλινική, Μονάδα Αυξημένης Φροντίδας (Stroke Unit), Π.Γ.Ν. ΑΧΕΠΑ, Θεσσαλονίκη



## ΟΜΙΛΗΤΕΣ - ΠΡΟΕΔΡΟΙ

**Μ. Σαμάρκος** Αναπληρωτής Καθηγητής Παθολογίας - Λοιμώξεων, Α' Παθολογική Κλινική, Ιατρική Σχολή ΕΚΠΑ, Αθήνα

**Α. Σαραντόπουλος** Παθολόγος, Β' Παθολογική Κλινική ΑΠΘ, Γ.Ν.Θ. «Ιπποκράτειο», Γενικός Γραμματέας Ελληνικής Εταιρείας Ανοσολογίας

**Αικ. Σαραντοπούλου** Παιδίατρος, Εξειδικευμένη Α' Νεογνολογικής Κλινικής και Εντατικής Νοσηλείας Νεογνών ΑΠΘ, Γ.Ν.Θ. «Ιπποκράτειο»

**Π. Σιδεράς** Ανοσοβιολόγος, Διευθυντής Κέντρου Κλινικής, Πειραματικής Χειρουργικής και Μεταφραστικής Έρευνας, Ίδρυμα Ιατροβιολογικών Ερευνών Ακαδημίας Αθηνών

**Α. Σιορέντα** Βιοπαθολόγος, Διευθύντρια ΕΣΥ, Ανοσολογικό Τμήμα & Εθνικό Κέντρο Ιστοσυμβατότητας, Γ.Π.Ν.Α. «Γ. Γεννηματάς»

**Π. Σκένδρος** Αναπληρωτής Καθηγητής Παθολογίας, Τμήμα Ιατρικής ΔΠΘ, Αλεξανδρούπολη

**Κ. Σουφλήρης** Γαστρεντερολόγος - Επιμελητής Α' ΕΣΥ, Γαστρεντερολογική Κλινική, Α.Ν.Θ. «Θεαγένειο»

**Μ. Σπελέτας** Καθηγητής Ιατρικής Ανοσολογίας, Τομέας Κλινικοεργαστηριακός, Τμήμα Ιατρικής, Πανεπιστήμιο Θεσσαλίας, Λάρισα

**Μ. Στάγκου** Επίκουρη Καθηγήτρια Νεφρολογίας ΑΠΘ, Νεφρολογική Κλινική ΑΠΘ, Γ.Ν. «Ιπποκράτειο», Θεσσαλονίκη

**Αικ. Σταυροπούλου - Γκιόκα** Διευθύντρια Τράπεζας Ομφαλοπλακουντιακού Αίματος του Ίδρυμα Ιατροβιολογικών Ερευνών της Ακαδημίας Αθηνών

**Σ. Τάντου** Παιδίατρος, Διευθύντρια ΕΣΥ, Τμήμα Ανοσολογίας - Ιστοσυμβατότητας, Ειδικό Κέντρο & Κέντρο Αναφοράς για Πρωτοπαθείς Ανοσοανεπάρκειες - Παιδιατρική Ανοσολογία, Γ.Ν.Α. Παίδων «Η Αγία Σοφία»

**Αικ. Ταράση** Βιοπαθολόγος, Διευθύντρια, Τμήμα Ανοσολογίας - Ιστοσυμβατότητας, Γ.Ν.Α. «Ο Ευαγγελισμός»

**Μ. Τζανουδάκη** Βιοπαθολόγος, Επιμελήτρια Α', Τμήμα Ανοσολογίας και Ιστοσυμβατότητας-Κέντρο Αναφοράς Πρωτοπαθών Ανοσοανεπαρκειών, Γ.Ν.Α. Παίδων «Η Αγία Σοφία»

**Α. Τζιούφας** Καθηγητής Ρευματολογίας - Παθολογίας, Διευθυντής Παθολογικής Φυσιολογίας, Ιατρική Σχολή ΕΚΠΑ

**Β. Τσαβδαρίδου** Βιοπαθολόγος, Ανοσολογικό Εργαστήριο Π.Γ.Ν. ΑΧΕΠΑ, Θεσσαλονίκη

**Σ. Τσαγκαράκης** MD, PhD, FRCP, Συντονιστής Διευθυντής Ενδοκρινολογικού Τμήματος - Διαβητολογικού Κέντρου - Κέντρου Εμπειρογνωμοσύνης Σπάνιων Ενδοκρινών Νόσων, Γ.Ν.Α. «Ο Ευαγγελισμός»

**Χ. Τσιγάλου** Βιοπαθολόγος, Επικ. Καθηγήτρια Ιατρικής - Μοριακής Μικροβιολογίας ΔΠΘ, Π.Γ.Ν. Αλεξανδρούπολης

**Α. Τσιρογιάννη** Βιοπαθολόγος, Διευθύντρια, Επιστημονικά & Διοικητικά Υπεύθυνη, Τμήμα Ανοσολογίας- Ιστοσυμβατότητας, Γ.Ν.Α. «Ο Ευαγγελισμός», Πρόεδρος Ελληνικής Εταιρείας Ανοσολογίας

## ΟΜΙΛΗΤΕΣ - ΠΡΟΕΔΡΟΙ

---

**Ο. Τσιτσιλώνη** Καθηγήτρια Ανοσολογίας, Τομέας Φυσιολογίας Ζώων και Ανθρώπου, Τμήμα Βιολογίας, ΕΚΠΑ, Αθήνα

**Ε. Φαρμάκη** Αν. Καθηγήτρια Παιδιατρικής - Παιδιατρικής Ανοσολογίας, Α' Παιδιατρική Κλινική ΑΠΘ, Γ.Ν.Θ. «Ιπποκράτειο»

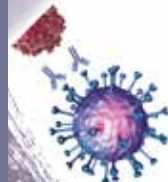
**Α. Φυλάκτου** Βιοπαθολόγος, Διευθύντρια Τμήματος Ανοσολογίας-Ιστοσυμβατότητας, Γ.Ν.Θ. «Ιπποκράτειο»

**Σ. Φωτέλη** Ψυχίατρος, Υποψήφια Διδάκτωρ, ΕΚΠΑ, Αιγινήτειο Νοσοκομείο

**Σ. Χατζηπαναγιώτου** Ιατρός Βιοπαθολόγος - Κλινικός Μικροβιολόγος, Αναπληρωτής Καθηγητής Μικροβιολογίας, Ιατρική Σχολή ΕΚΠΑ, Αθήνα, Διευθυντής Βιοπαθολογικού Εργαστηρίου, «Αιγινήτειο» Νοσοκομείο, Αθήνα

**Μ. Χατζηστυλιανού** Ομότιμη Καθηγήτρια Παιδιατρικής - Ανοσολογίας, Τμήμα Ιατρικής, Σχολή Επιστημών Υγείας ΑΠΘ

**Αικ. Ψαρρά** Χημικός MSc, PhD, Τμήμα Ανοσολογίας-Ιστοσυμβατότητας, Γ.Ν.Α. «Ο Ευαγγελισμός»



**ΕΥΧΑΡΙΣΤΙΕΣ**

Η Οργανωτική Επιτροπή του Συνεδρίου ευχαριστεί θερμά για την οικονομική ενίσχυση και τη συμμετοχή τους τις παρακάτω Εταιρείες:

**Πλατινένιος Χορηγός**



**Χρυσί Χορηγοί**



**Χορηγοί**



[autoimmunity.kenes.com](http://autoimmunity.kenes.com)



[www.ird2020.gr](http://www.ird2020.gr)







Ελληνική Εταιρεία Ανοσολογίας  
Αλεξανδρουπόλεως 41-45, 115 27, Αθήνα  
Τηλ. 211-4095472  
E-mail: [info@helsim.gr](mailto:info@helsim.gr)  
<https://www.helsim.gr>

Γραμματεία: Φ. Αγγελούδου